



jardins de llum

TAV-CC | Taula de les arts visuals
de la Catalunya central

2016

Jardins de Llum

TAV-CC

Jardins de Llum és un itinerari d'art, de 5 hores de durada, a l'entorn la **llum i de l'aigua**, que neix dins dels actes de la Festa de Llum i del **Misteri de la llum de Manresa**.

El Misteri de la llum és una tradició manresana que explica com una misteriosa llum provinent de Montserrat va irrompre pels vitralls de l'antiga església del Carme el 21 de febrer de 1345, aquest fet va fer es posés fi a l'excomunió de la ciutat pel bisbe de Vic motivada pel pas de la Sèquia de Manresa per terres del bisbat. La Sèquia canalitzà aigua del Llobregat des de Balsareny fins a Manresa i amb la seva construcció es va acabar l'escassetat d'aigua que patia la ciutat.

La Taula de les arts visuals de la Catalunya central (TAV-CC) ha estat convidada a participar en aquesta festa tan arrelada a la ciutat fent un recorregut ple d'art i mostres efímeres de carrer.

Durant una nit el barri vell de Manresa acull diferents propostes i espectacles de carrer, en aquesta segona edició. Un festival que vol relacionar diverses activitats que resultin diferents, plenes d'emoció i qualitat pel seu concepte, essent participatives en la seva realització. Aquest 2016 volem que el "**Jardins de Llum**" trobin la complicitats dels diferents agents socials de la ciutat i dels espectadors dels actes.

D'aquesta manera els Jardins de Llum s'inscriu en la tendència actual de manifestacions festives a l'entorn de la llum, facilitades per la evolució de la tecnologia de les projeccions i il·luminacions espectaculars, i els nous llenguatges efímer de l'art al carrer. Com a referents, tot i acceptant les diferències de format, podrien citar la "**Fête des Lumieres**" que es celebra anualment a Lyon (França), la Festa de la Llum que per primera vegada aquest any s'ha incorporat a les Festes de Santa Eulàlia de Barcelona, el "**Mapping Festival**" de Ginebre (Suïssa) i "**Lluernia**" de l'Olot.

Programa Jardins de Llum 2016

Aquesta edició la TAV-CC presenta :

1. Espais interiors amb treballs d'artistes convidats. Els VIPS de la Llum 16 són artistes que treballen amb la llum i que han estat escollits per la seva qualitat i obra. Els espais són:

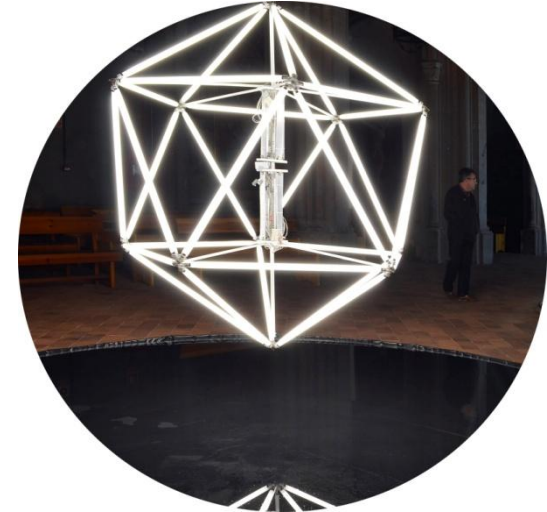
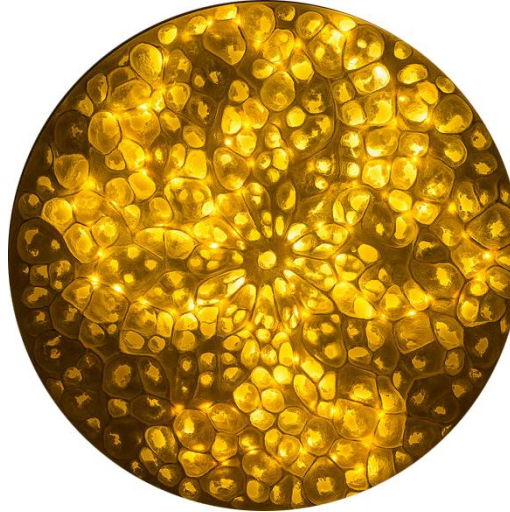
- Vestíbul del carrer del Born 11
- Centre d'interpretació del Carrer del Balç
- Capella de Sant Ignasi Malalt

2. Espais exteriors:

- Estructures participatives sobre un mateix suport treballats per diferents col·lectius de la ciutat
- Treballs de llum / accés per convocatòria oberta
- Activitats de dansa i circ en diferents punts del recorregut

Els treballs sobre estructures de llum es podran trobar per tot el itinerari :





1. Espais interiors

VIP'S o autors/res convidats.

Aquesta edició **Jardins de Llum** presenta tres tipus diferents d'accessos per formar part de l'itinerari d'art / llum i aigua. Una forma d'ocupar els espais interiors d'aquest recorregut el fem convidant a artistes que treballen principalment amb la llum .

Volem oferir a la ciutat l'oportunitat de conèixer llenguatges artístics de llum consolidats i de qualitat. Mantenenint la voluntat didàctica dels projectes de la TAV-CC , provocant el diàleg entre el públic i l'autor.

Dels espais que van ser intervinguts en l'edició 2015 tornem a presentar :

- Vestíbul del Carrer Born, 11
- Centre d'interpretació del Carrer del Balç
- Capella de Sant Ignasi Malalt



José Antonio Asensio / <http://www.toniasensio.es> / carrer del Born 11





Rosó Cusó / <http://www.rosocuso.com/> Centre d'interpretació del Carrer del Balç





malalt



Dolors Puigdemont / <http://dolorspuigdemont.blogspot.com.es/> Capella de Sant Ignasi








2. Espais exteriors

Al llarg de l'itinerari els espectadors podran gaudir de diferents propostes , en aquesta edició hem volgut fer participar al teixit associatiu de la ciutat, escoles i agents dinamitzadors. La voluntat de la TAV-CC és cercar complicitats amb el públic assistent . Es faran accions amb horaris d'actuació (circ i dansa) i una visita guiada després del Misteri (a acordar/ horari).

Les diferents propostes exteriors:

-  Estructures participatives sobre un mateix suport treballats per diferents col·lectius de la ciutat
-  Treballs de llum / accés per convocatòria oberta
-  Activitats de dansa i circ en diferents punts del recorregut



Estructures participatives sobre un mateix suport treballats per diferents col·lectius de la ciutat:

Per a realitzar aquesta estructura es necessita l'aportació de canyes . Material escollit per diferents motius:

- La relació d'aquest material amb l'aigua
- Material invasiu als rius i torrents
- Material econòmic
- Utilitat tradicional adaptat al llenguatge artístic contemporani
- Divertit per treballar col·lectivament
- Com a suport rígid i lleuger / sobre el que es pot intervenir

Els treballs previs es plantegen de la següent manera:

- Crida a la participació mitjançant la regidoria i la TAV-CC directament als col·lectius docents, associatius i a les persones interessades en participar en la creació d'aquestes estructures.
- Classe per a fer aquestes estructures . Una sola classe a tots els interessats.
- Cada participant d'aquesta activitat podrà cercar les seves canyes o bé el dia e la classe rebrà la quantitat de canyes necessàries per a fer l'estructura.
- Totes les estructures han de tenir la mateixa mida / cada canya 180cm
- Cada participant intervindrà lliurement l'estructura han de tenir els següents requisits : han de portar llum o deixar passar la llum / dominants blaus

Per tota aquesta organització cal contactar amb la TAV-CC taulaartsvisualscc@gmail.com



Les estructures participatives i les seves ubicacions al recorregut :



1 Llibreria Papasseit / carrer del Born



2 Cercle Artístic de Manresa / Plana de l'Om



3 Cercle Artístic del Moianès / Plana de l'Om



4 CACiS / carrer Sant Miquel



5 Conjunt Buit / carrer Sant Miquel



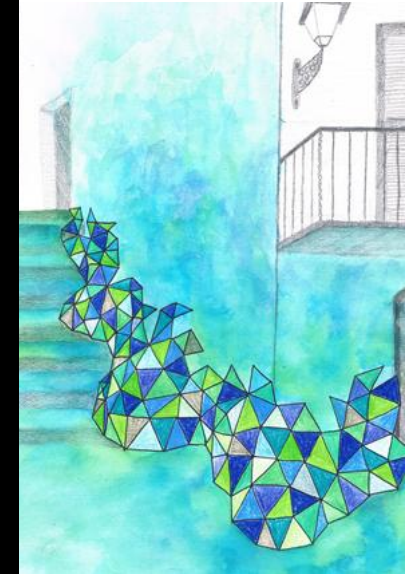
6 Escola d'Art de Manresa / Plaça major



7 Batxillerat artístic de l'IES Lluís de Peguera de Manresa / Plaça Major



9 Art i Creació " El Sac" de Santpedor / Plaça de Sant Ignasi malalt



Treballs de llum / accés per convocatòria oberta

Aquest any la TAV-CC a obert una convocatòria per poder participar en el itinerari dels Jardins de Llum. S'han presentat 9 propostes i el jurat format per membres de la **TAV-CC**, membres de l'**Ass. Misteriosa Llum**, la regidoria de cultura de l'**Ajuntament de Manresa** ha escollit tres d'elles:

- 1er seleccionat Projecte "Pluja de Llum" **Companyia Shadi el-Hajj +Marta Angelet Subirats i Maria Ribera**/ vestíbul de l'Ajuntament de Manresa
- 2on projecte "Gotes de Llum a l'empedrat" **Escola tècnica Superior d'arquitectura** / carrer de les Beates
- 3er projecte "LLUM, DERIVES I DELIRIS" **Anna Mesa Gaya, Laura Janira Nigro Bruna, Marga Madrigal Criado, Ruth Soria Vidal i Yol Bernadó Català**/ alumnes de la Facultat de Belles Arts de Barcelona / escales de l'antiga església de Sant Miquel

Els altres projectes presentats han estat:

Fèlix Vinyals, «Pedra de riu»

Antonio De Almedia, «Era»

Gerard Vilardaga, «Gènesis»

I dos projectes més de l'escola Tècnica Superior d'Arquitectura

Disseny del projecte Jardins de Llum 2016 del Centre d'Art Contemporani i Sostenibilitat (CACiS) El Forn de la Calç

organitzadors :

Ajuntament  de Manresa

TAV-CC | Taula de les arts visuals
de la Catalunya central

<http://taulaartsvisualscc.wordpress.com/>

<https://jardinsdellumtavcc.wordpress.com/>

taulaartsvisualscc@gmail.com

T.938309159/6415184831

