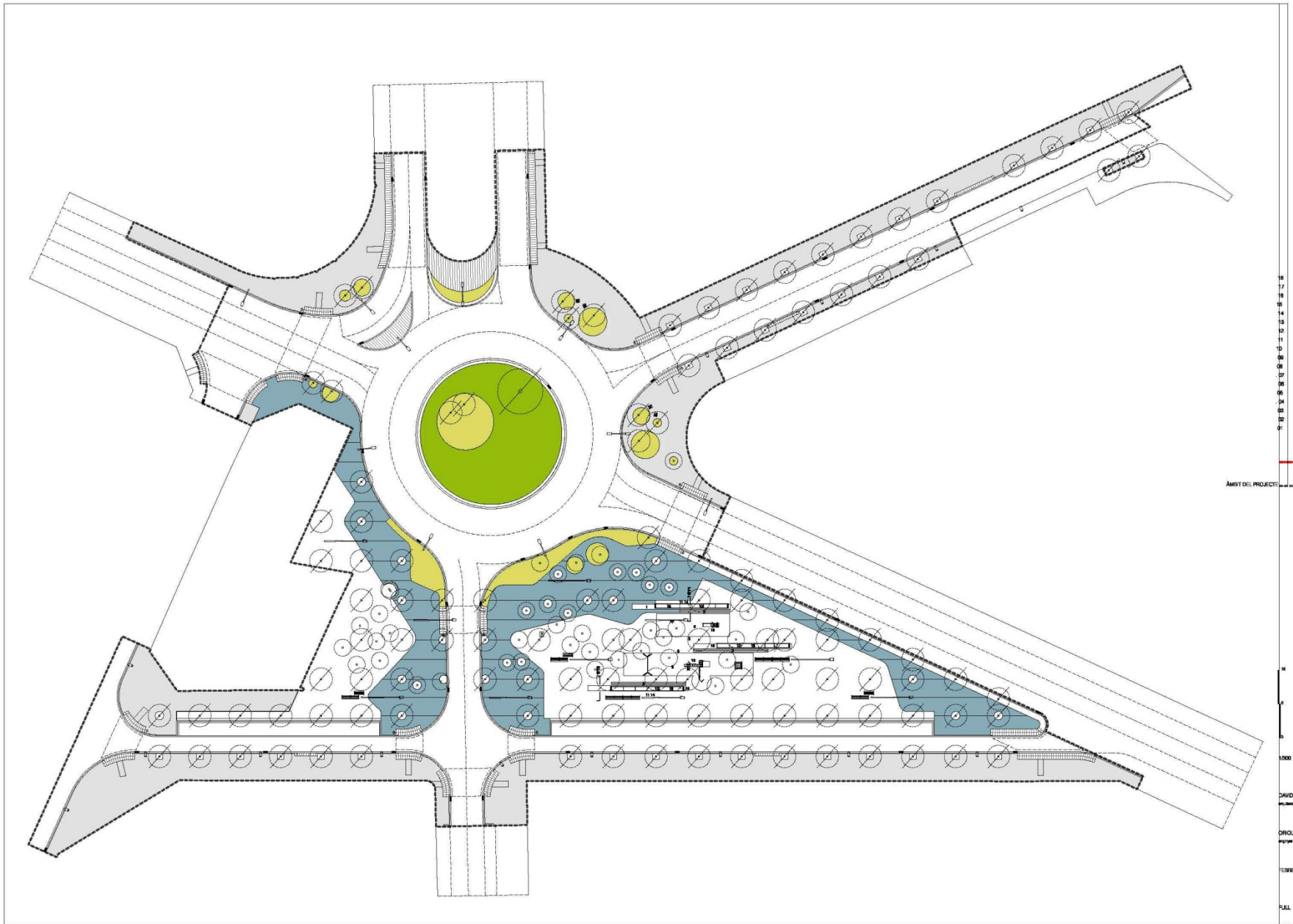




URB
PROJECTE D'URBANITZACIÓ DE LA NOVA PLAÇA DE LA BONAVISTA
AJUNTAMENT DE MANRESA
ABRIL DEL 2017

01
l'ordenació de la plaça





LÍMIT DEL PROJECTE

19
17
16
15
14
13
12
11
10
09
08
07
06
05
04
03
02
01

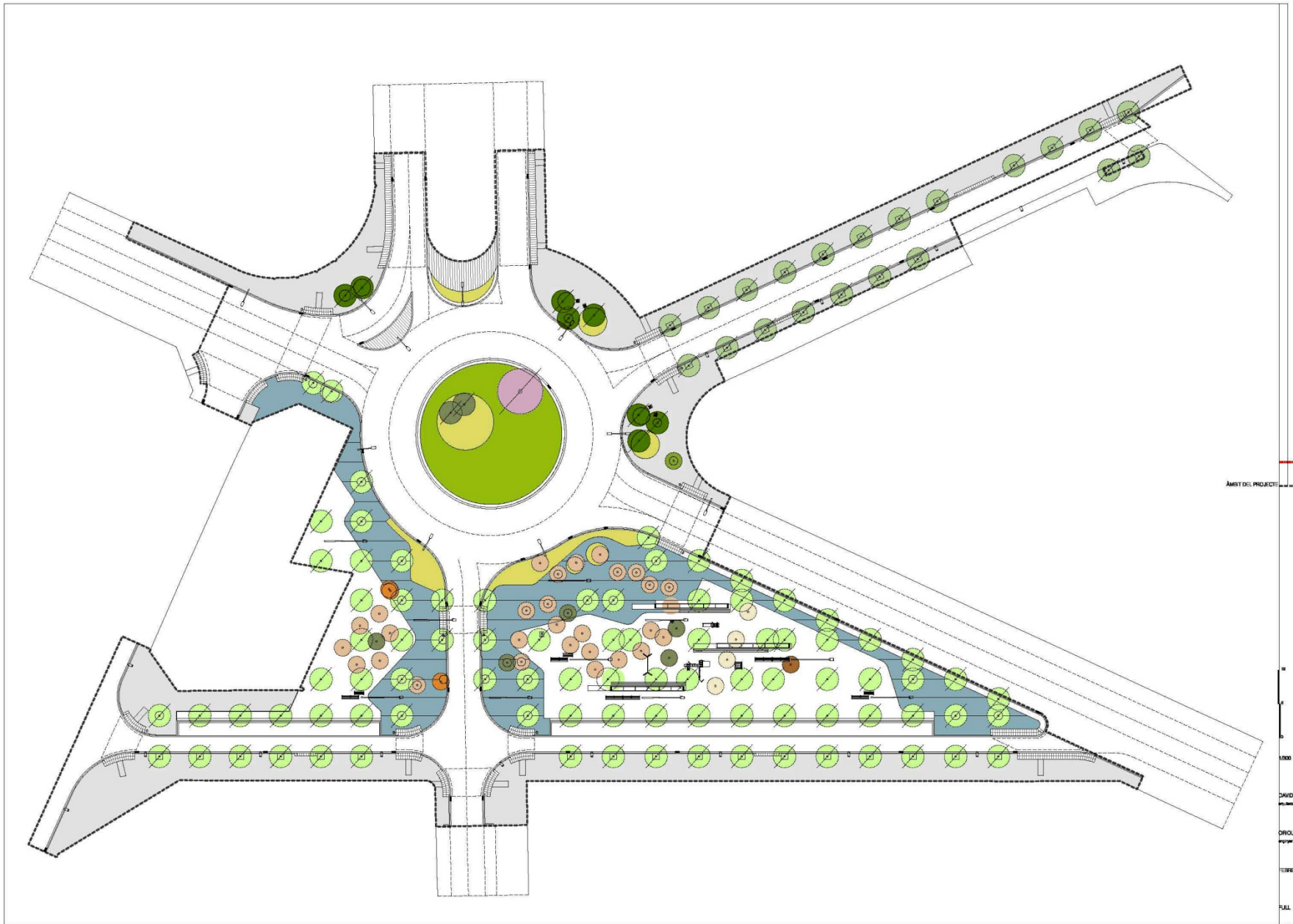
DAVID CLORES NAÑEZ

OROL PUIG MARTÍ

FEBRER 2017

FULL 1 DE 1

M01a



AMBIT DEL PROJECTE: - - - - -

0
5
1000

DAVID CLORES NAÑEZ

OROL PUIG MARTÍ

FEBRER 2017

FULL 1 DE 1

M01a

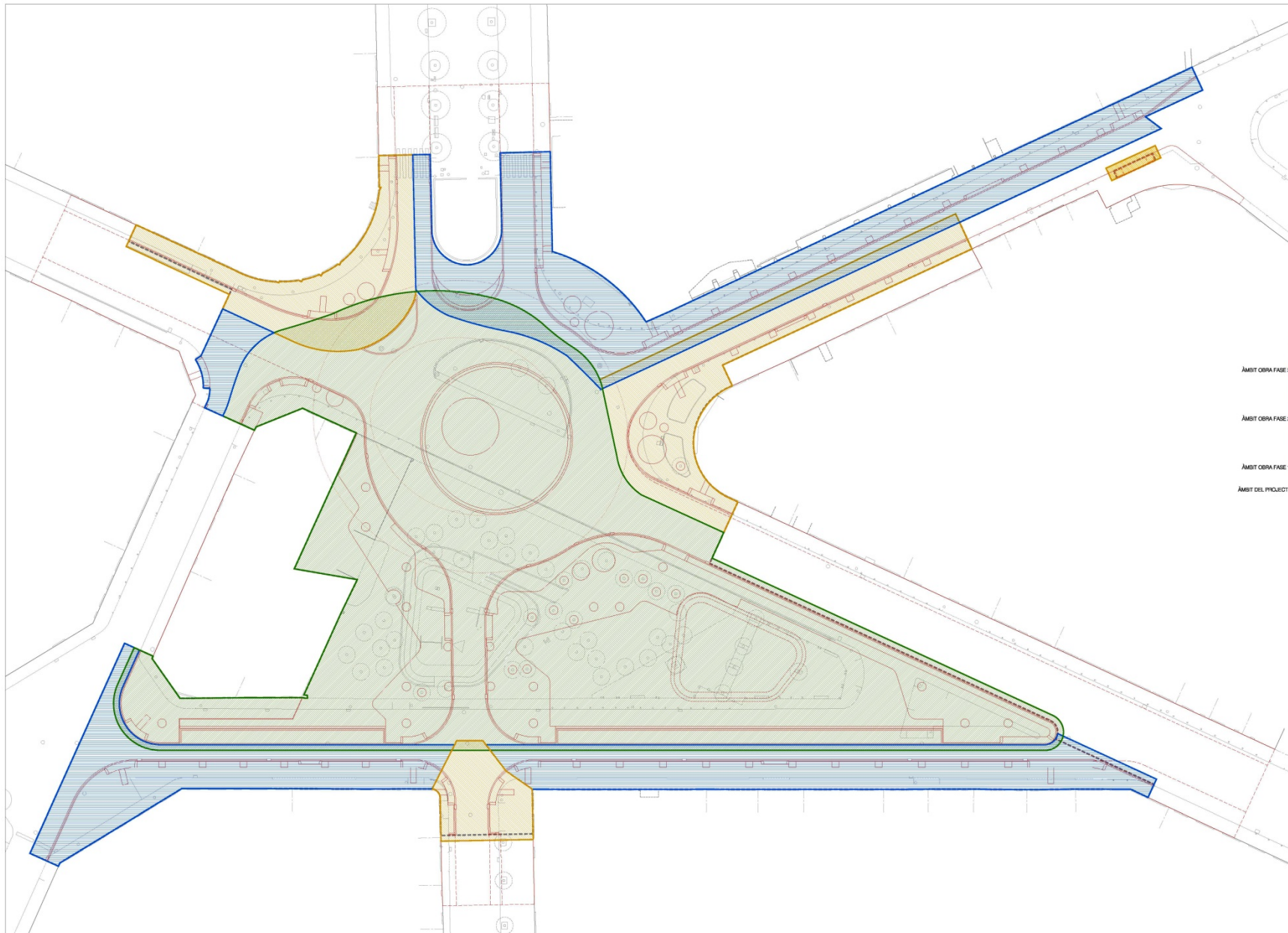












- ÀMBIT OBRA FASE 0
- ÀMBIT OBRA FASE 2
- ÀMBIT OBRA FASE 1
- ÀMBIT DEL PROJECTE



DAVID CLORES NUÑEZ
arquitecte municipal

ERIKOL PUIG MARTÍ
enginyer tècnic d'obres públiques

DESEMBRE 2016

FULL 1 DE 1

PLANTA FASES D'OBRA
F01

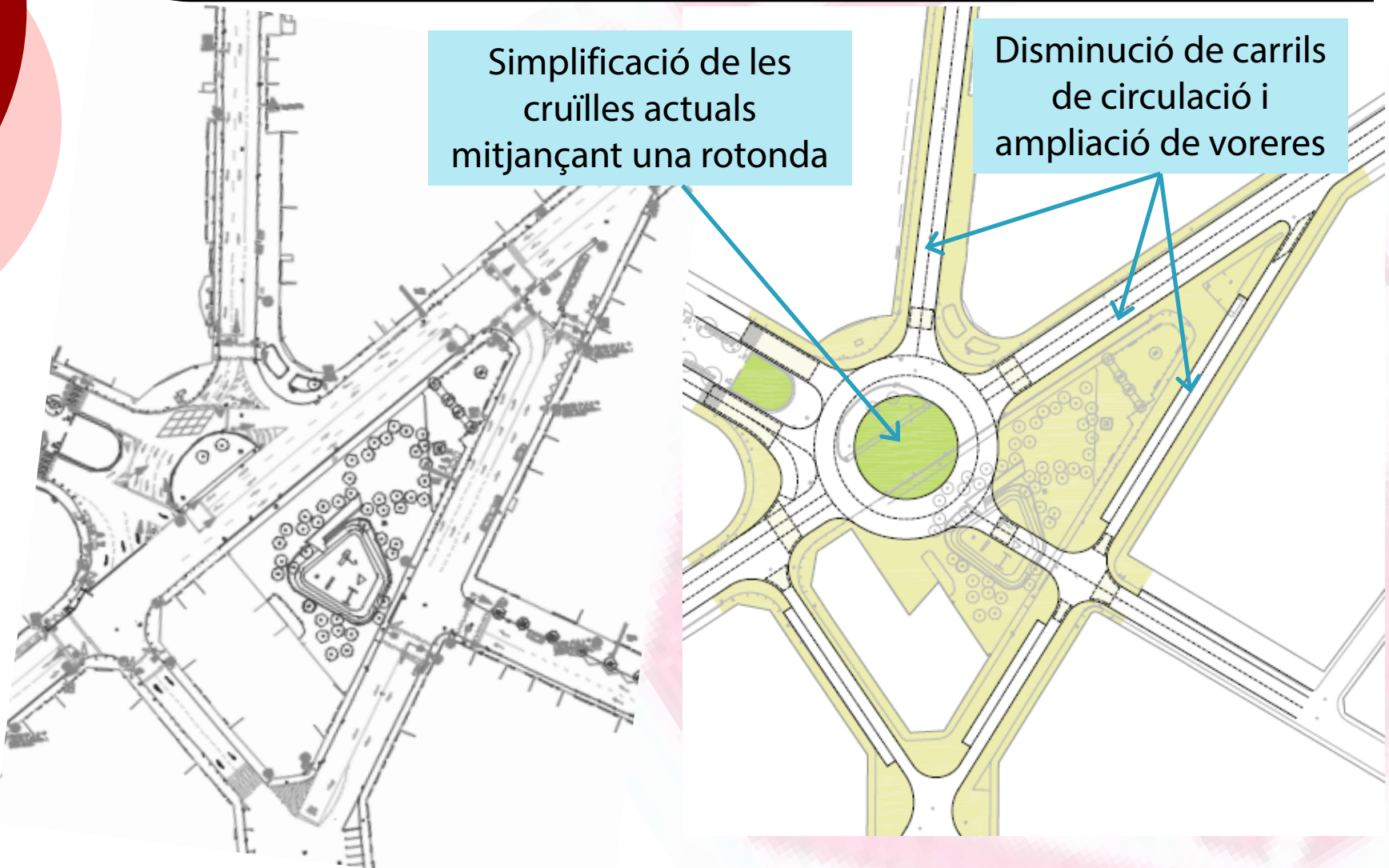
02
millores de la mobilitat de l'entorn

Com canvia físicament la plaça

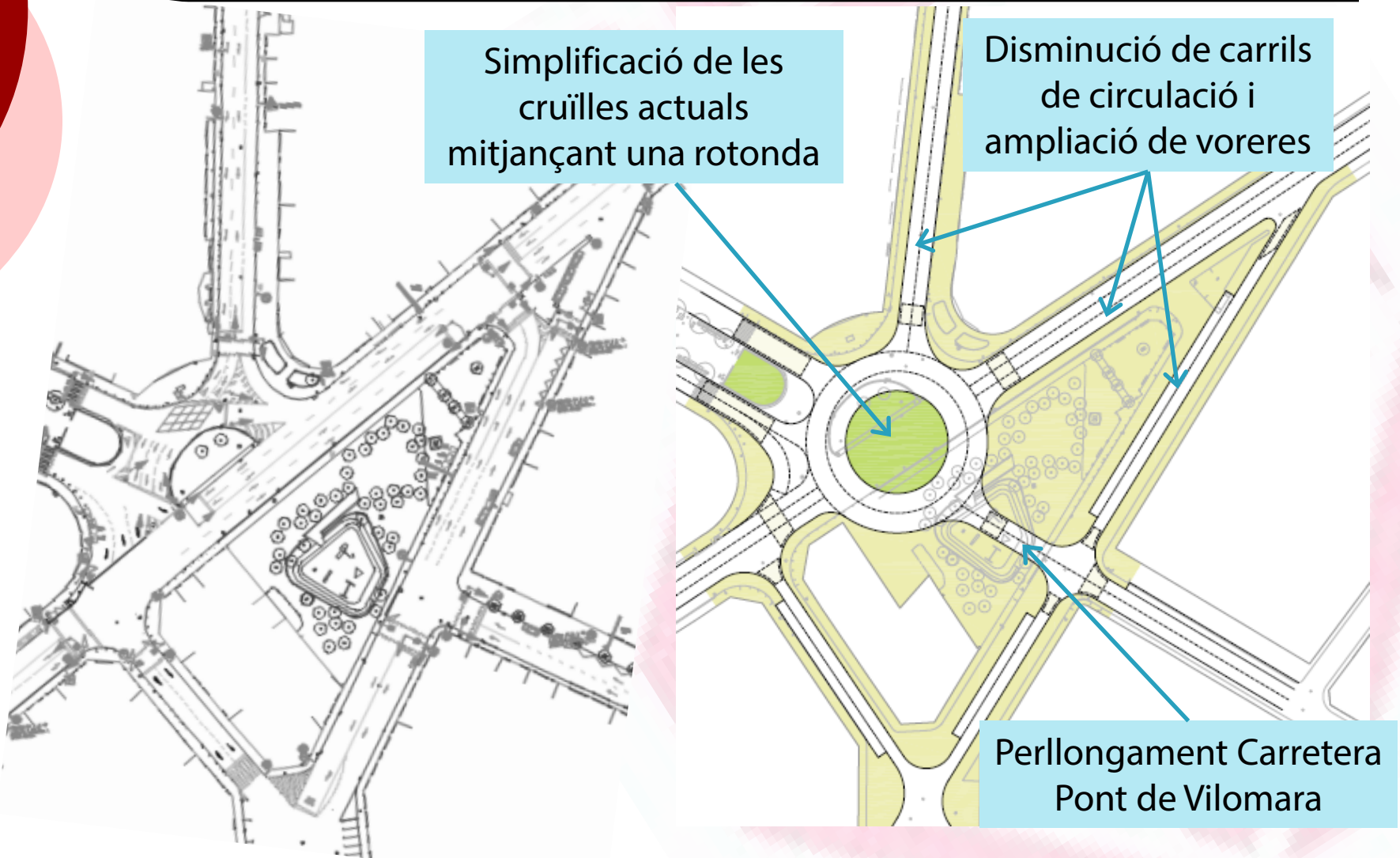
Simplificació de les cruïlles actuals mitjançant una rotonda



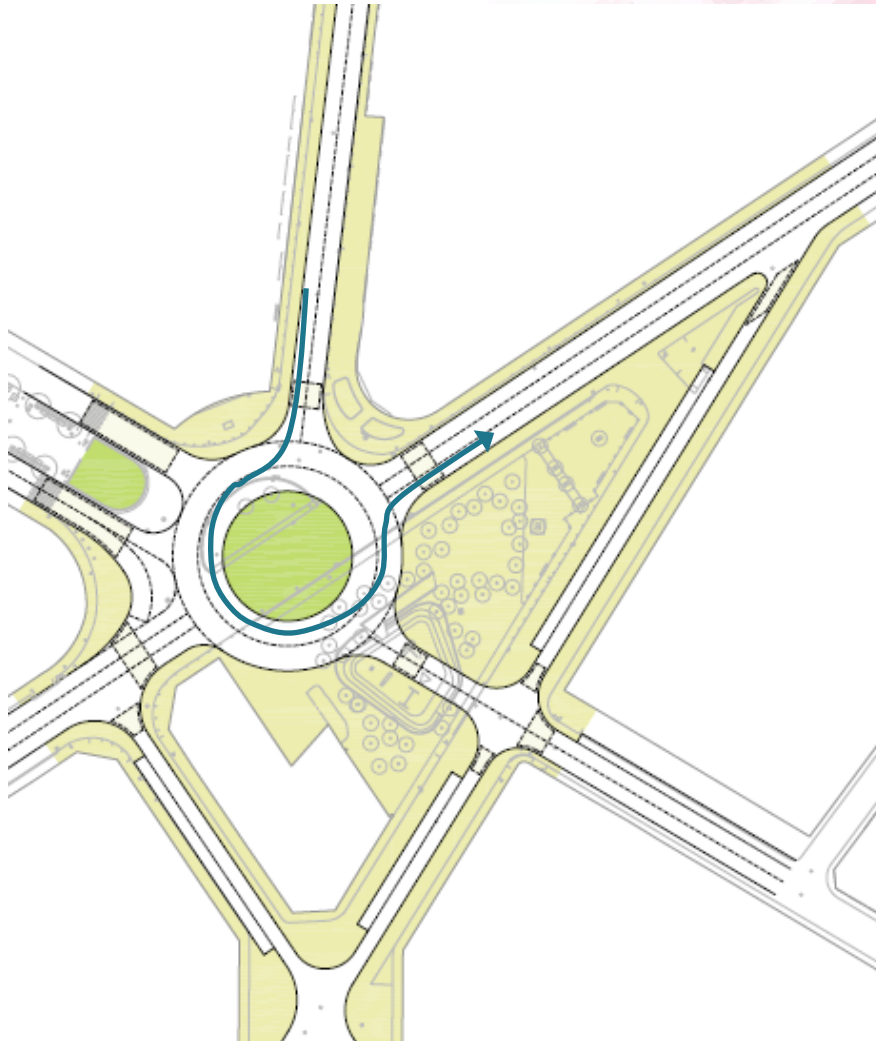
Com canvia físicament la plaça



Com canvia físicament la plaça



Itineraris més segurs



La rotonda facilita els girs des de qualsevol carrer fins a qualsevol altre, inclòs els canvis de sentit.

La zona viària és més compacta i els passos de vianants estan més propers als itineraris naturals.

La rotonda és un element de pacificació del trànsit i millora la seguretat viària.

Nova regulació semafòrica

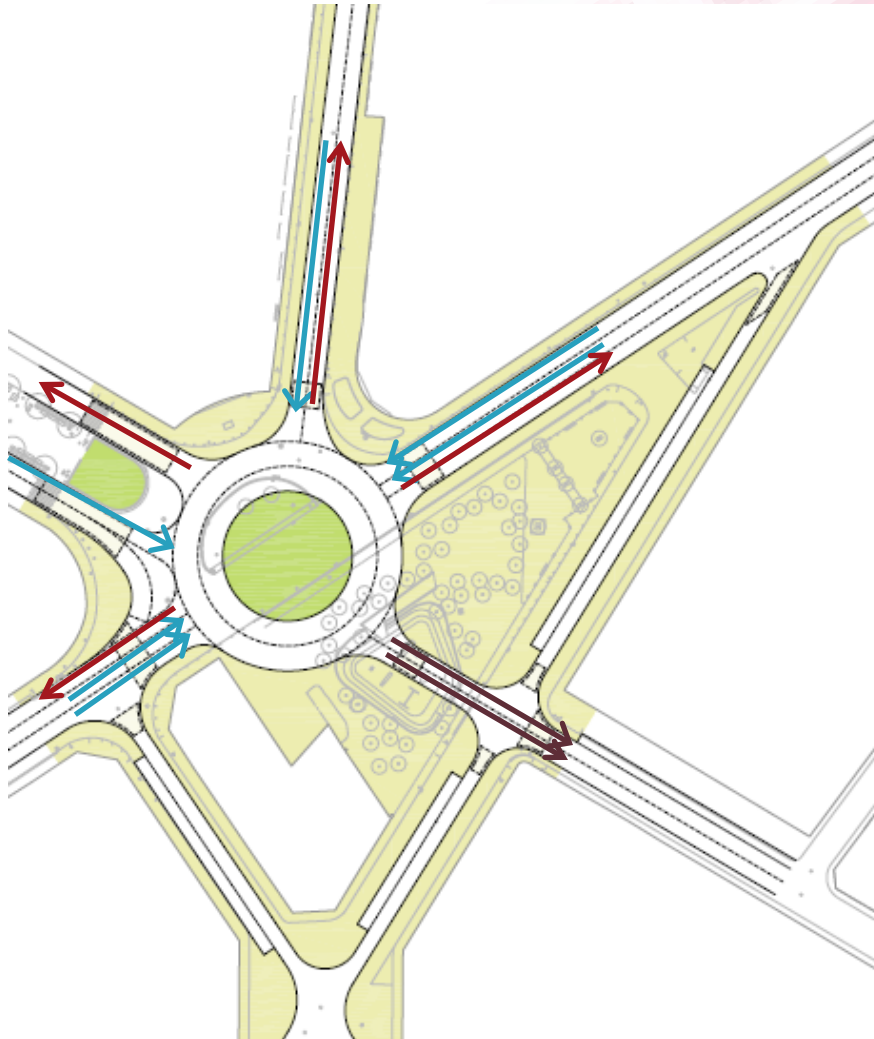
Els vianants tenen vermell, i els cotxes tenen un semàfor en groc que els dóna prioritat però saben que en arribar a la rotonda han de cedir el pas als vehicles circulants



Els vianants tenen verd, els vehicles que accedeixen a la rotonda tenen vermell i els que en surten tenen groc intermitent amb una primera fase molt curta de vermell per reforçar la seguretat del vianant



Ordenació de sentits de circulació a l'entorn de la rotonda



Amb la rotonda es canvien les prioritats de les vies d'accés a la cruïlla.

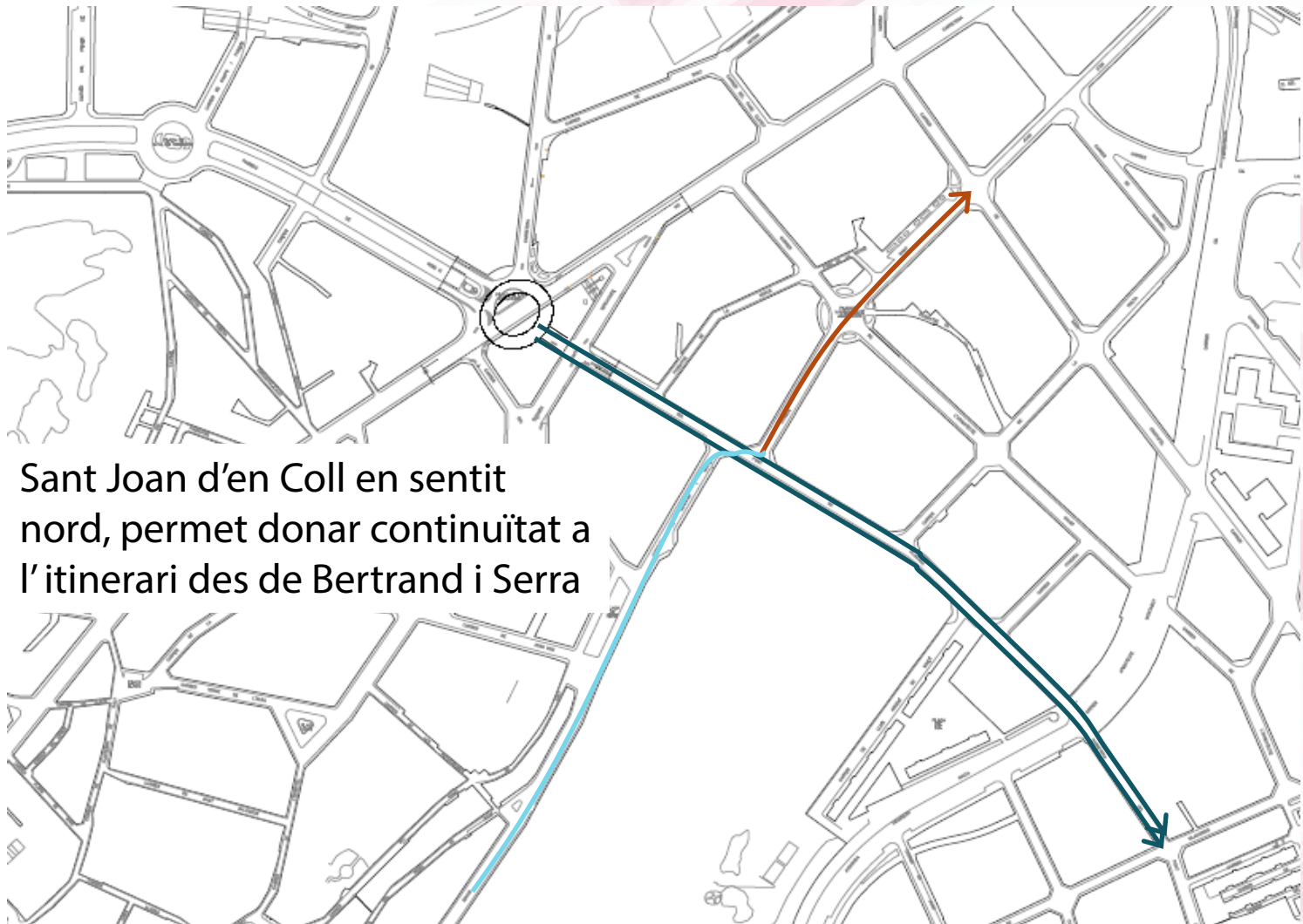
Per tal de millorar la fluïdesa de la rotonda, es realitza un estudi de mobilitat extern que determina les mesures complementàries següents

Pont de Vilomara



Carretera del Pont de Vilomara de sentit únic, amb dos carrils.
Més capacitat
Continuïtat passeig.
Configuració dual amb Sant Cristòfol, potenciant-los com a xarxa bàsica

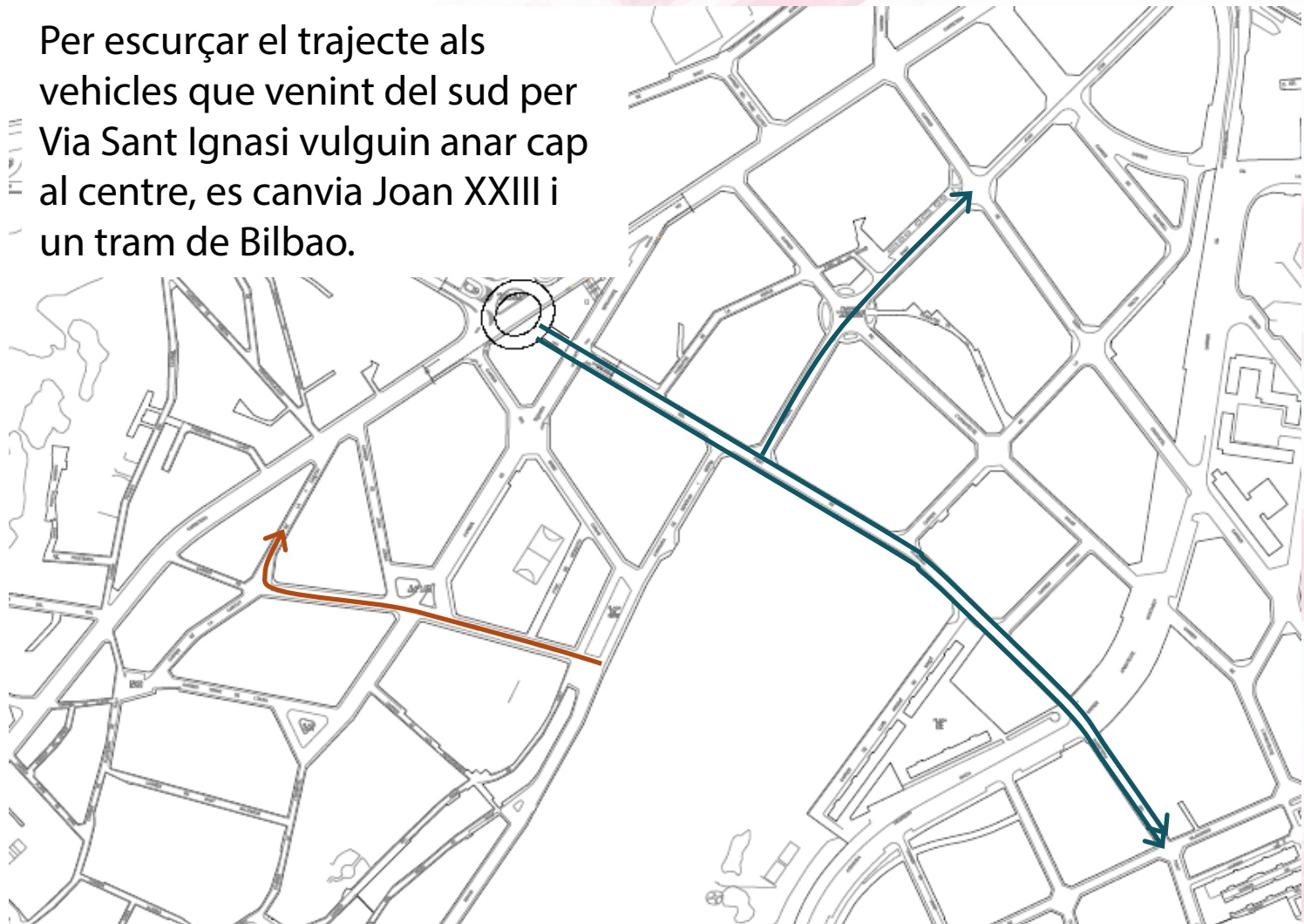
St Joan d'en Coll



Sant Joan d'en Coll en sentit nord, permet donar continuïtat a l'itinerari des de Bertrand i Serra

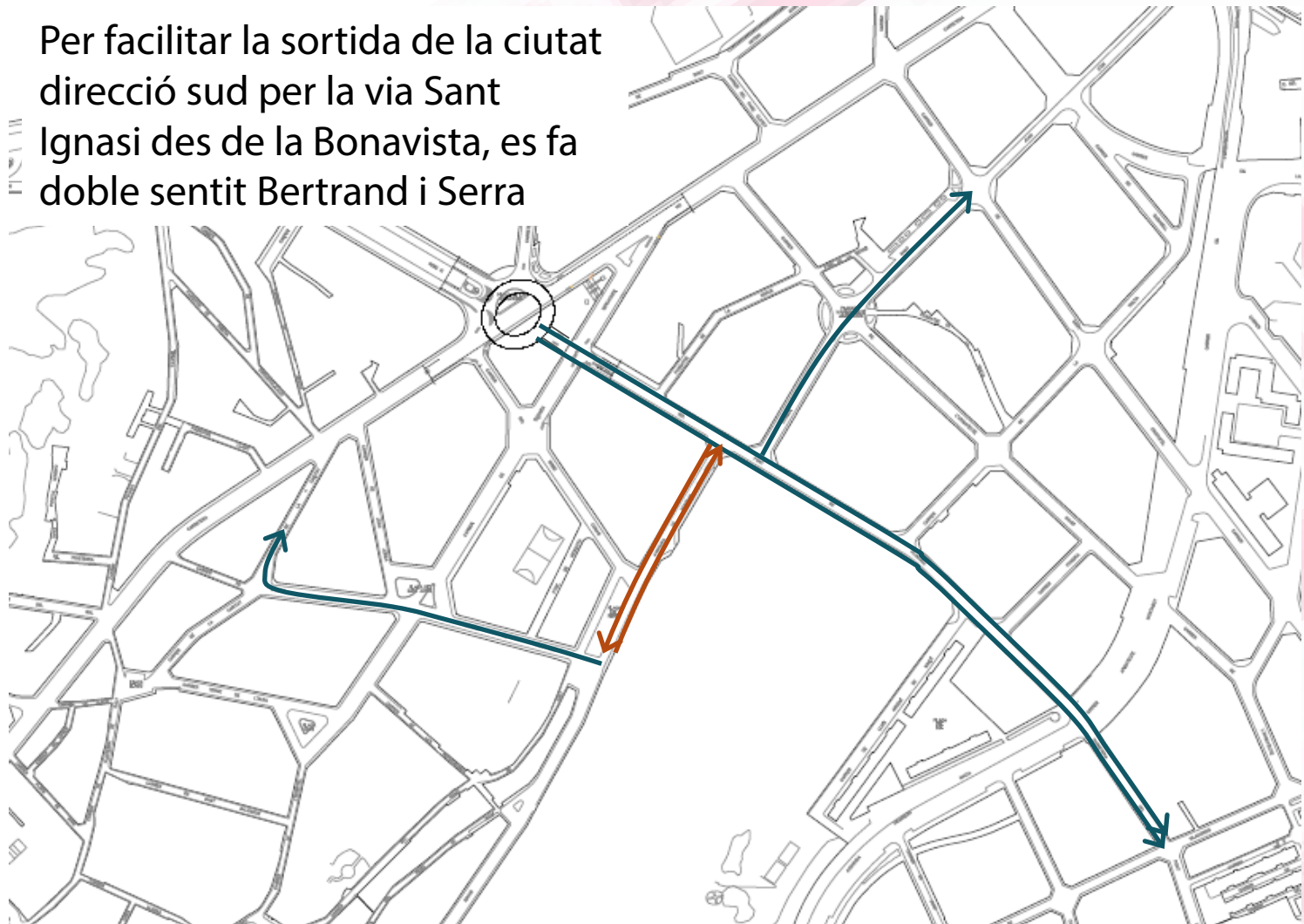
Joan XXIII - Bilbao

Per escurçar el trajecte als vehicles que venint del sud per Via Sant Ignasi vulguin anar cap al centre, es canvia Joan XXIII i un tram de Bilbao.



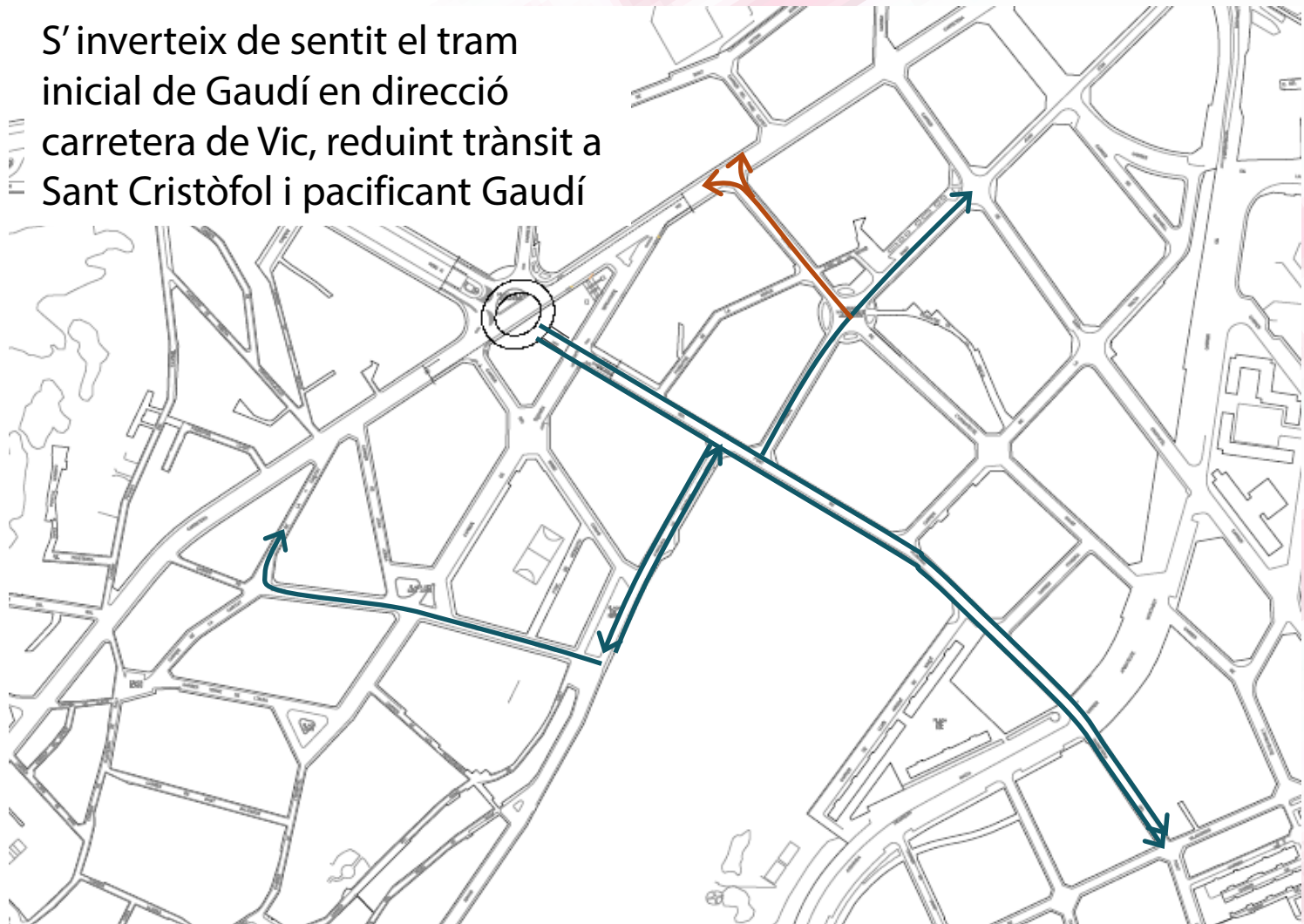
Bertrand i Serra

Per facilitar la sortida de la ciutat
direcció sud per la via Sant
Ignasi des de la Bonavista, es fa
doble sentit Bertrand i Serra



Gaudí

S'inverteix de sentit el tram inicial de Gaudí en direcció carretera de Vic, reduint trànsit a Sant Cristòfol i pacificant Gaudí

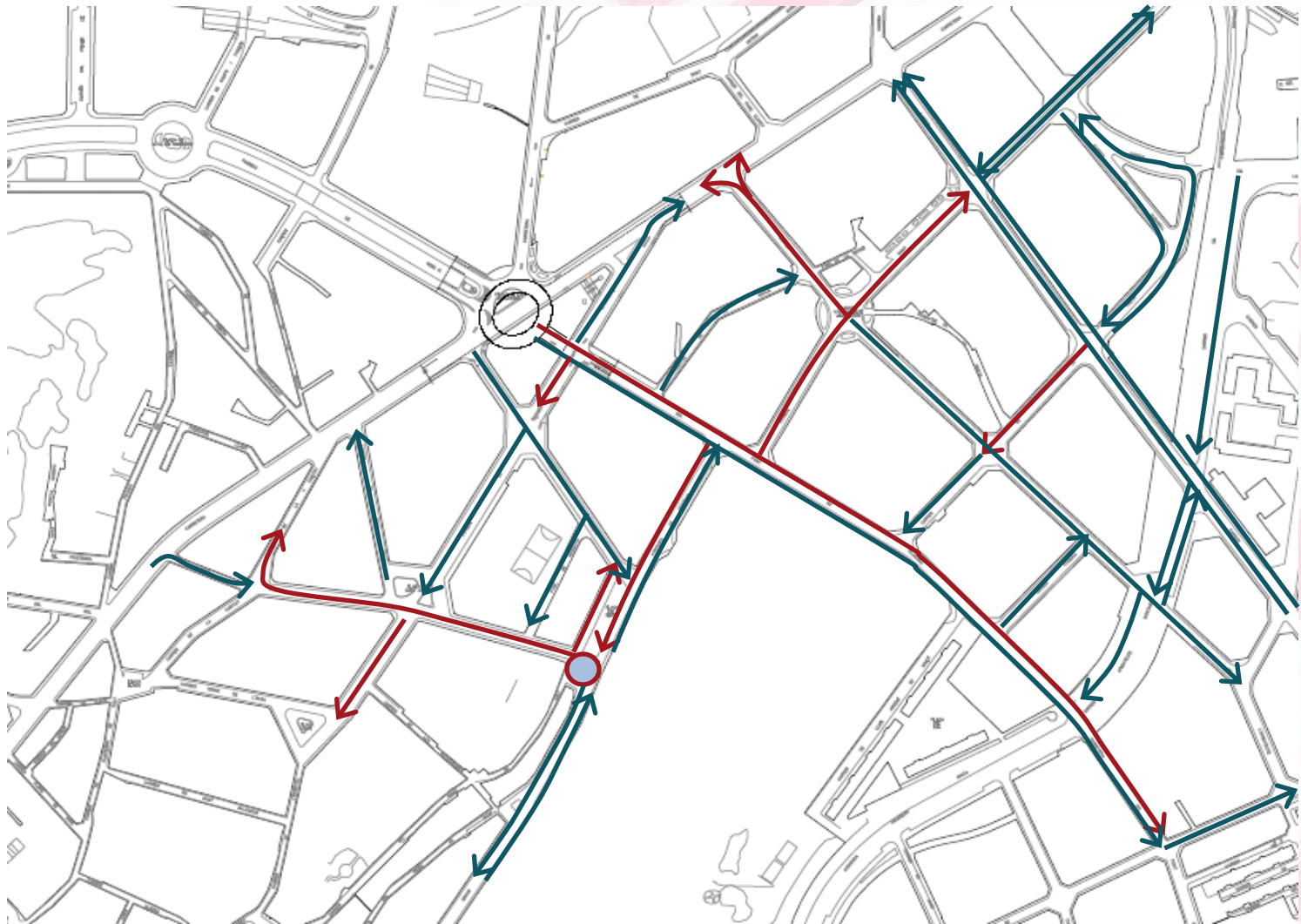


Altres millores

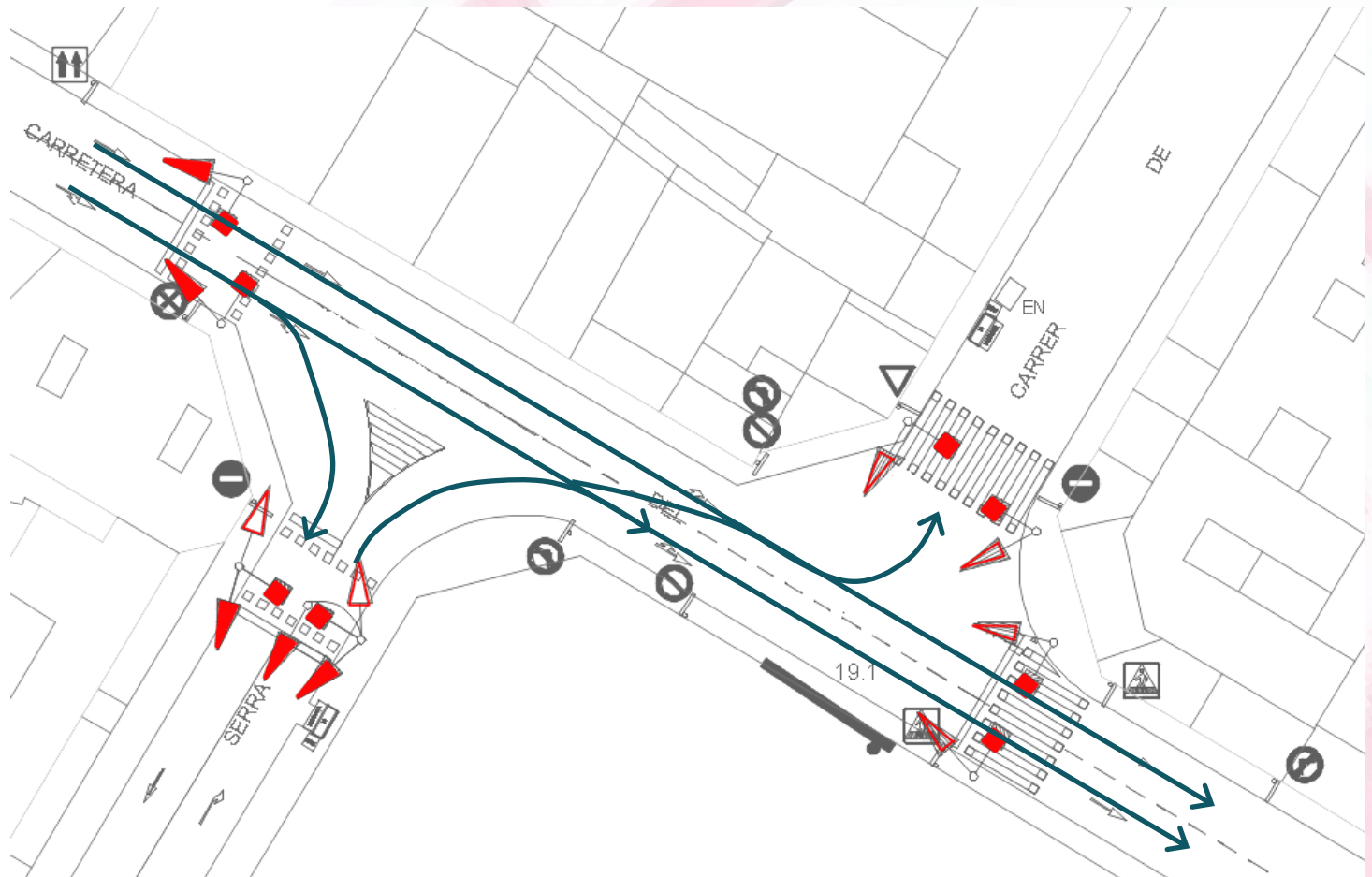
- Canvi de sentit un tram de Trieta
- Rotonda a Joan XXIII amb Bertrand i Serra
- Canvi de sentit a la Plaça del Remei
- Sentit únic a Mn Jacint Verdaguer
- Sincronització semàfors St Cristòfol



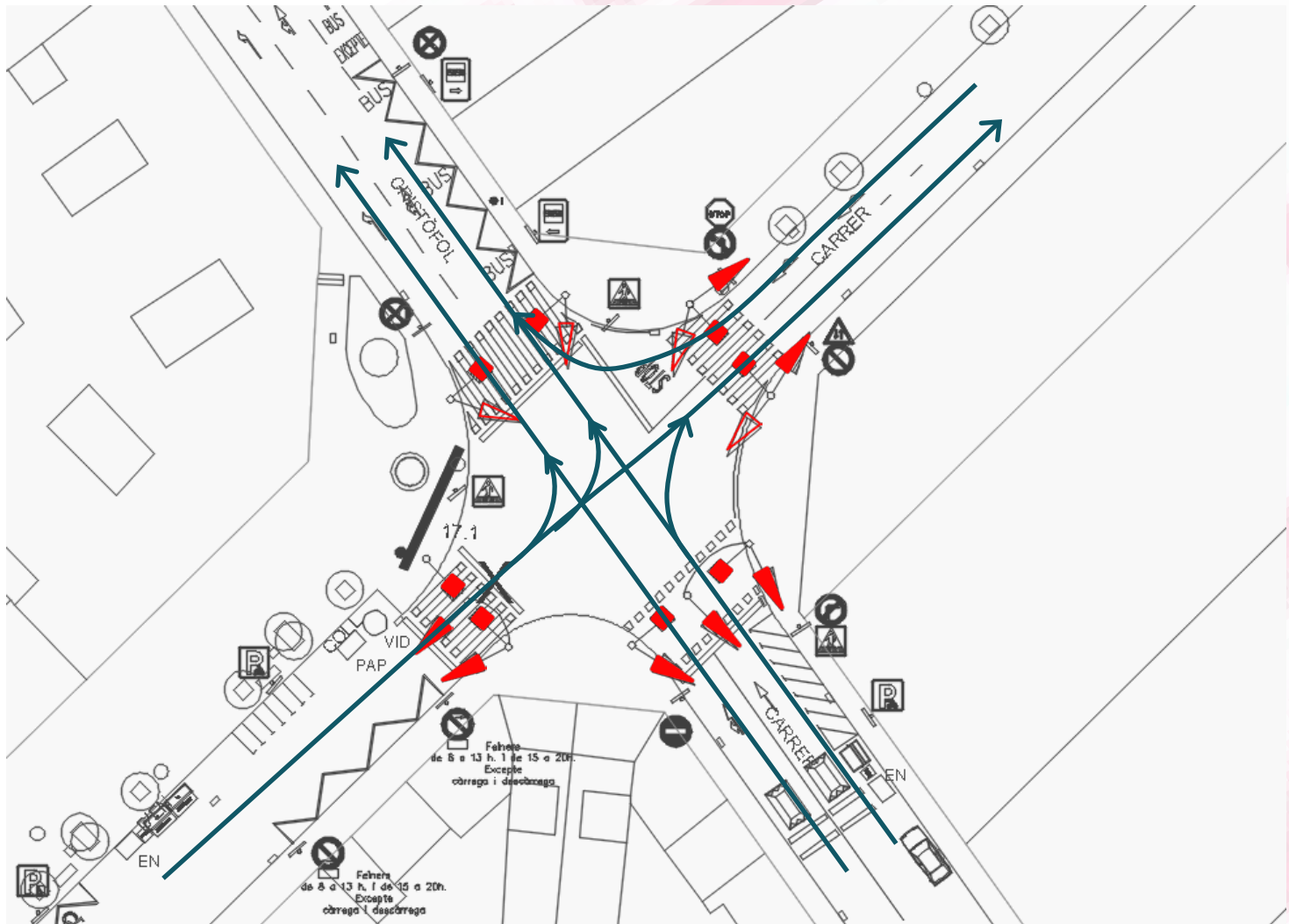
Situació Final



Cruïlla Bertrand Serra – Pont Vilomara



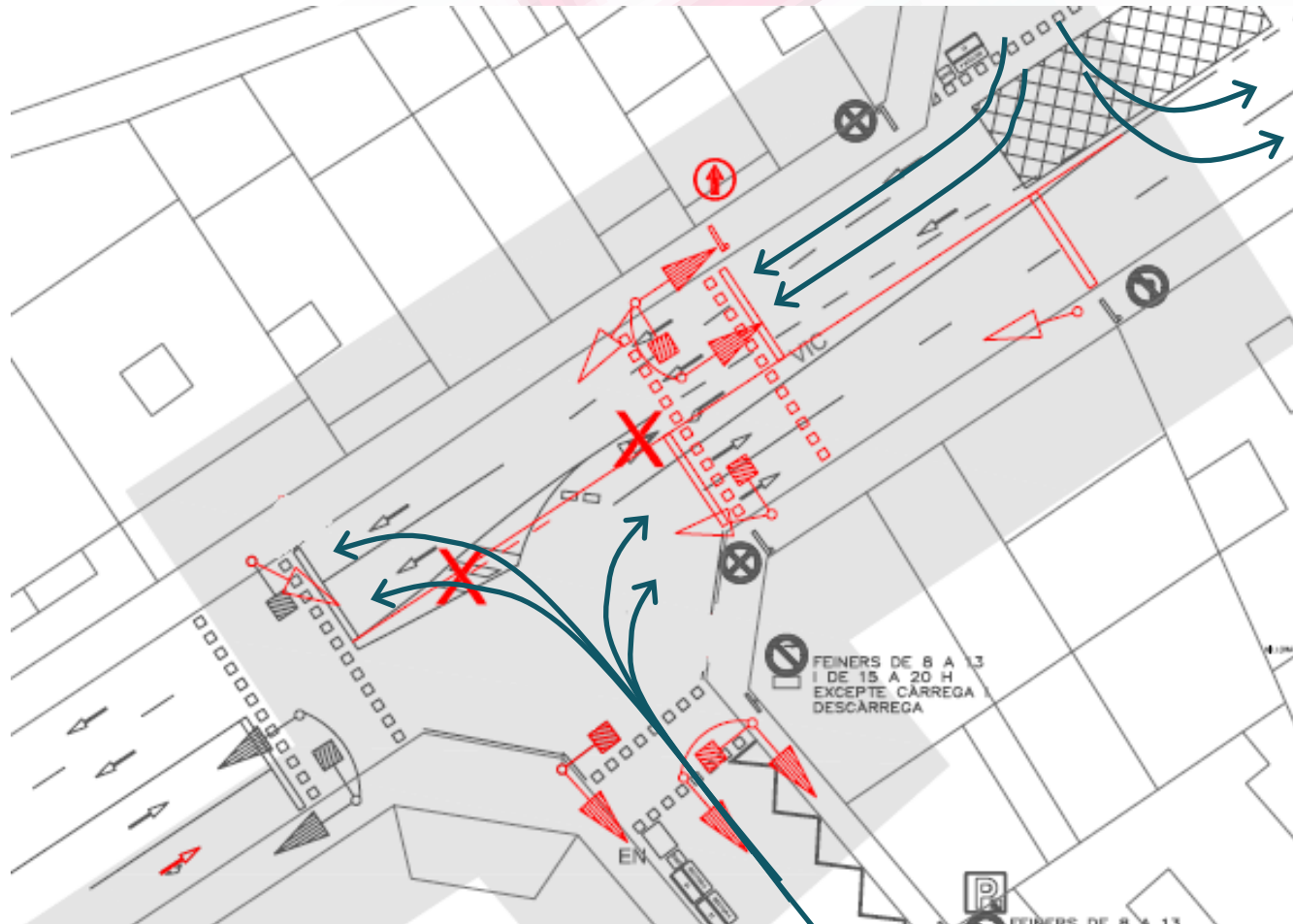
Cruïlla St Cristòfol- St Joan de'n Coll



Rotonda del Remei



Cruïlla Gaudí – Ctra Vic





URB
PROJECTE D'URBANITZACIÓ DE LA NOVA PLAÇA DE LA BONAVISTA
AJUNTAMENT DE MANRESA
ABRIL DEL 2017