

Balanç de la implantació del nou model de recollida de residus

Gener 2025



Implantació del nou model de recollida de residus



- ✓ L'objectiu d'assolir un creixement de la recollida selectiva s'està complint
- ✓ Fins ara s'han fet 16 xerrades en les quals han assistit més de 3.500 persones
- ✓ S'han lliurat 20.979 kits, que contenen dues targetes, un cubell per a l'orgànica, dos paquets de bosses compostables i un imant
- ✓ S'han enviat 26.797 cartes personalitzades a la ciutadania
- ✓ S'han instal·lat 244 de les 490 àrees previstes



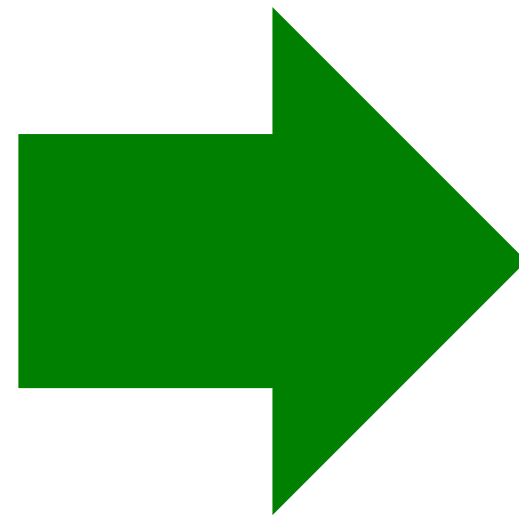
Implantació del nou model de recollida de residus



- ✓ L'objectiu d'assolir un creixement de la recollida selectiva s'està complint

Amb contenidors oberts, a
tota la ciutat (2023)

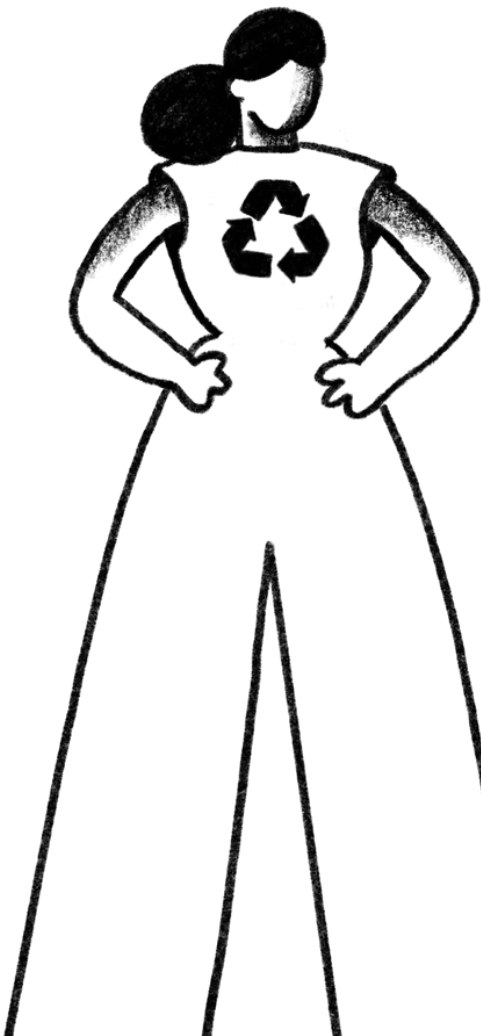
27%



Amb el nou model en implantació,
a tota la ciutat (2024)

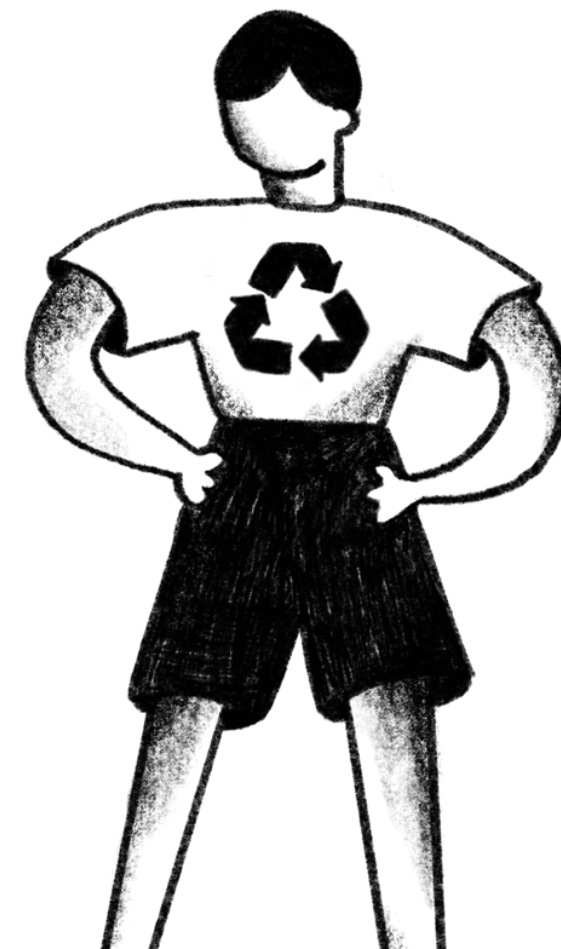
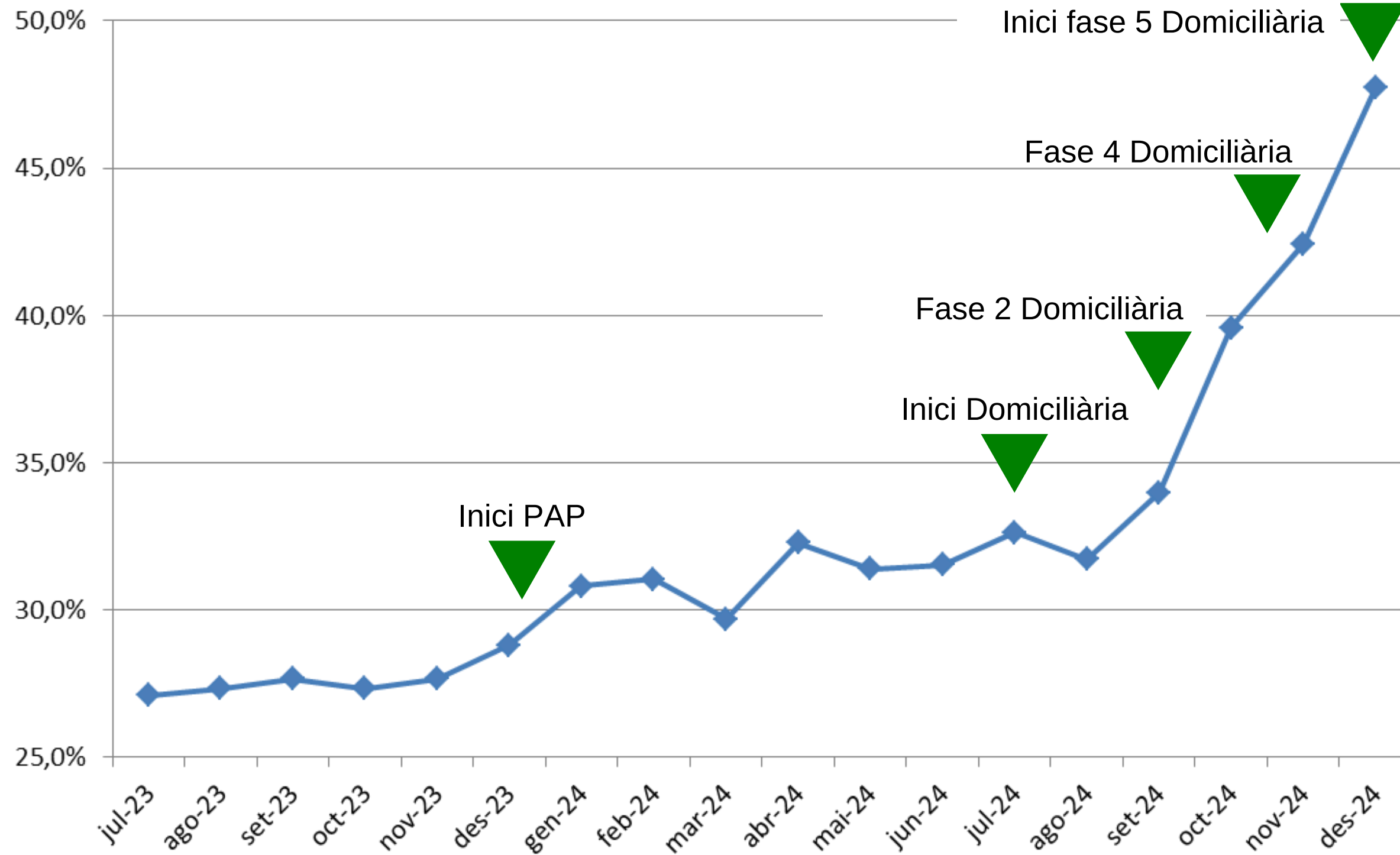
47%

➔ El 2024 s'aporten 1.957 tones menys a l'abocador que el 2023





Evolució del percentatge de recollida selectiva a Manresa a tota la ciutat

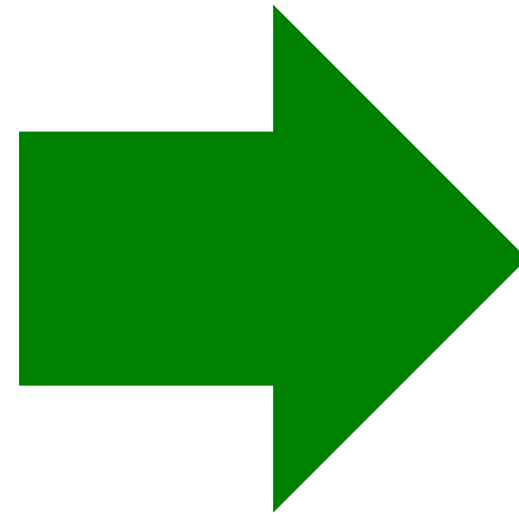


El Porta a Porta (PAP) comercial



Primer mes PAP
(desembre 2023)

47%



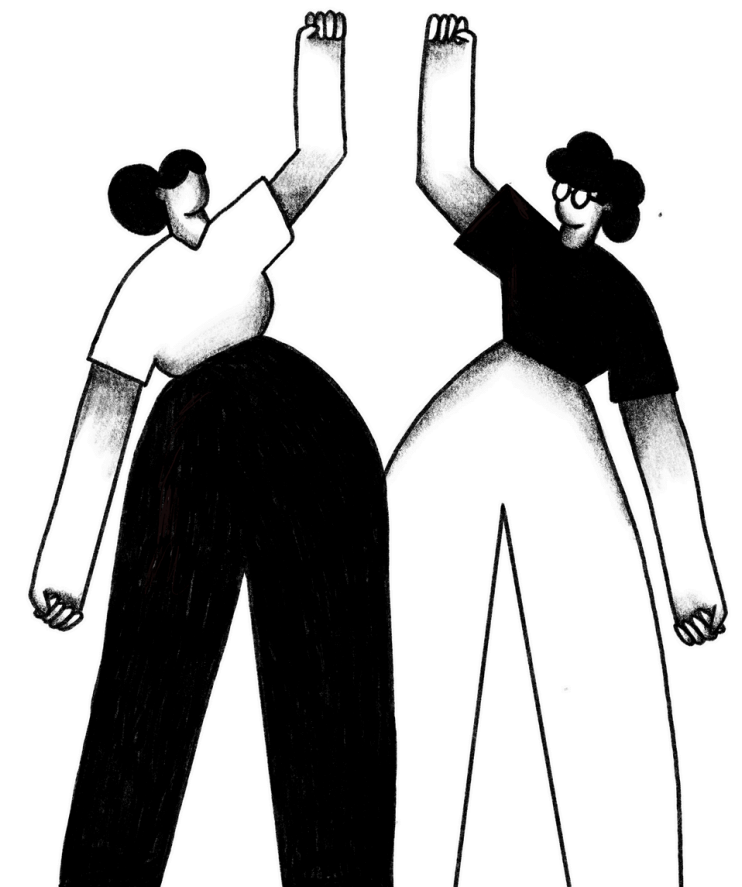
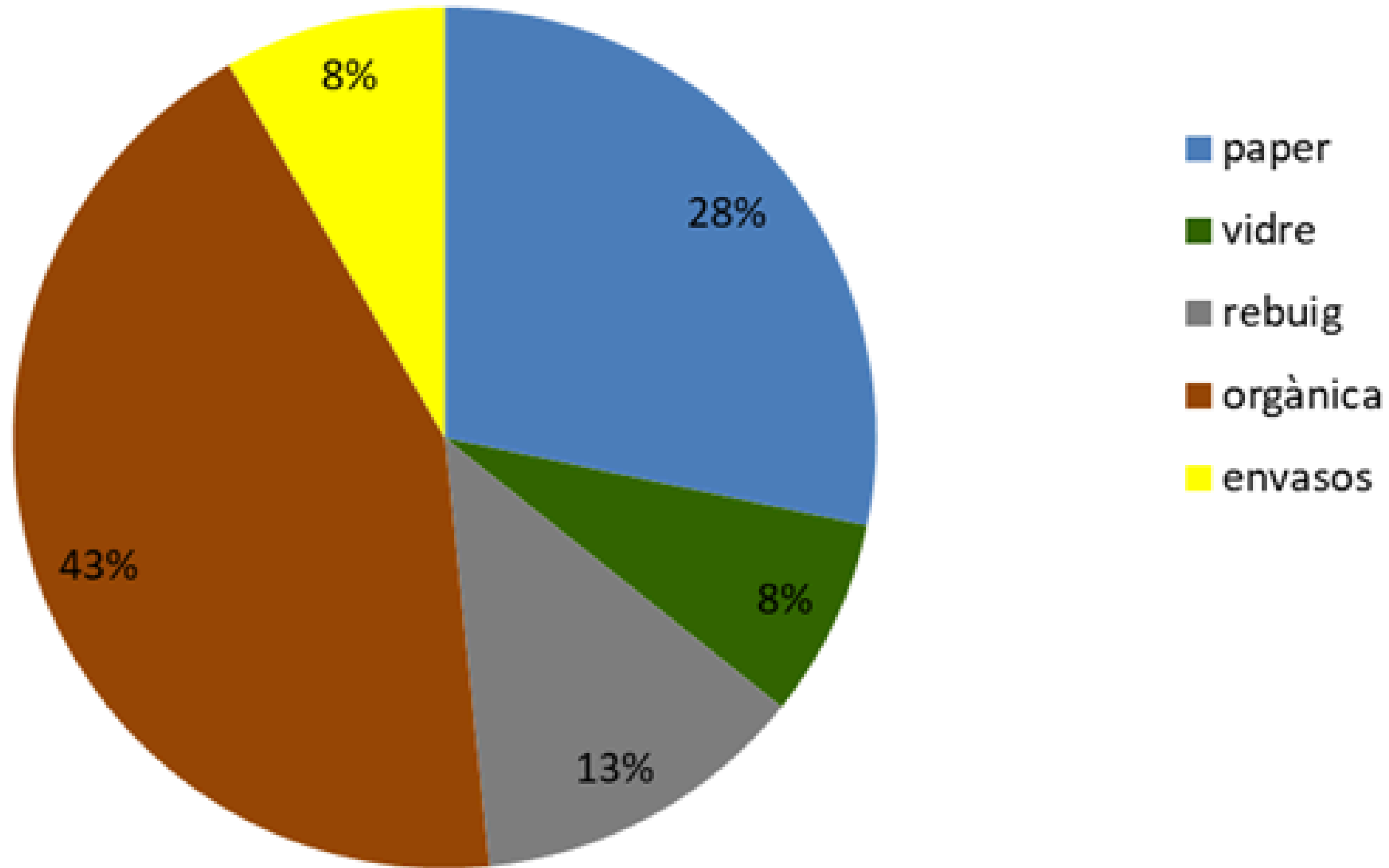
Amb el PAP
(2024)

87,4%

- ➔ Fan el PAP 1.274 establiments, 106 dels quals son equipaments
- ➔ El 2024 s'han recollit 2.235 tones, un 8,6% del total (2,4% el 2023)



Percentatge de recollida per fraccions amb el Porta a Porta

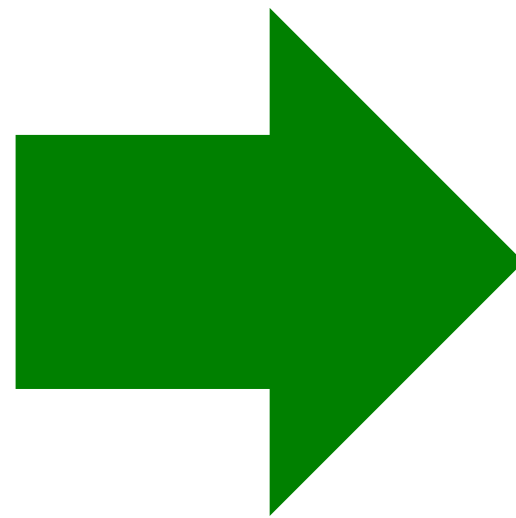


La recollida domiciliària amb contenidors intel·ligents



Amb contenidors oberts
(2023)

27%



Als barris on ja hi ha contenidors
intel·ligents (2024)

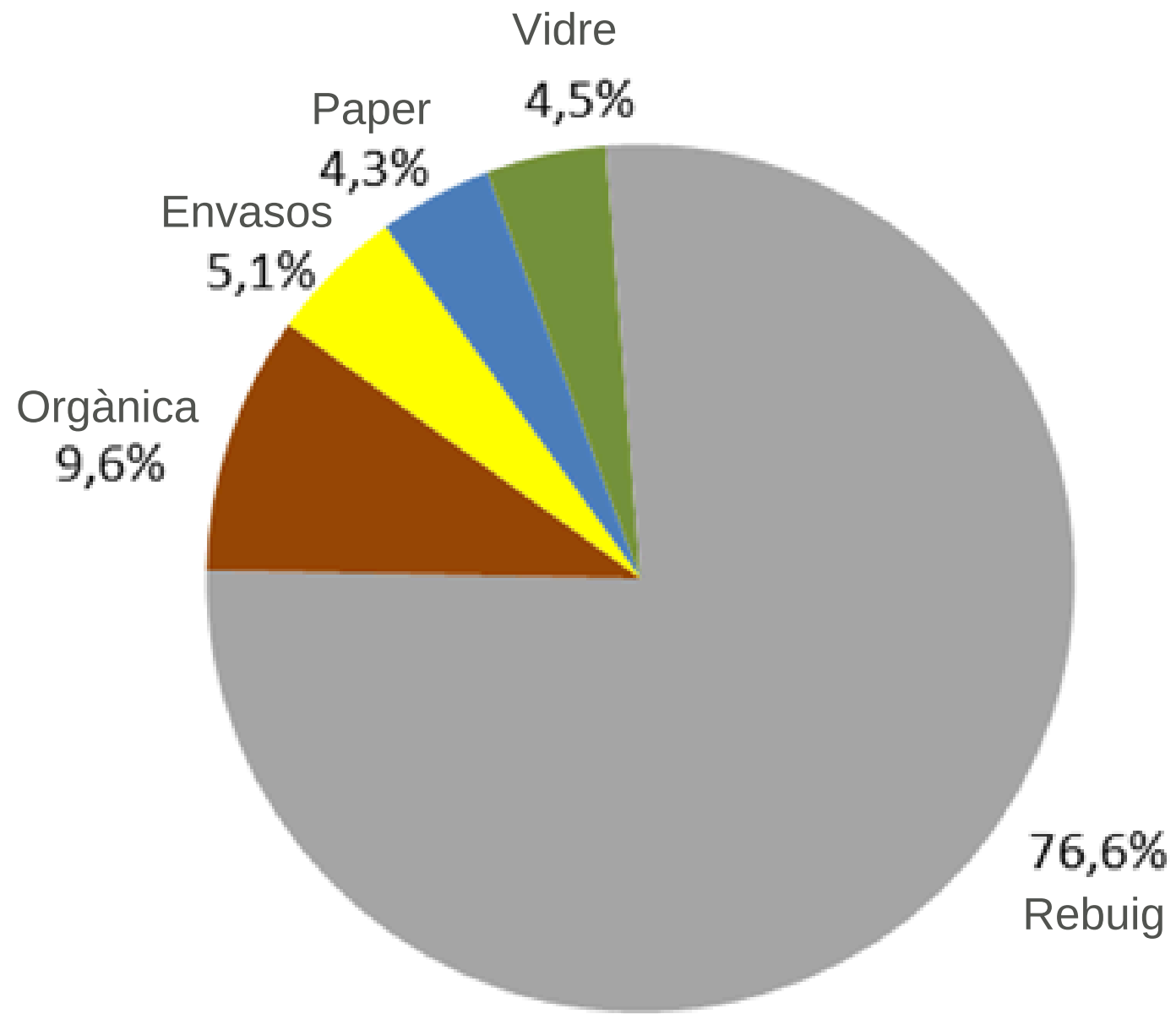
75,5%

→ El model ja està implantat a la Balconada, Cal Gravat, Sagrada Família, Font dels Capellans, Viladordis, El Guix-Cots-Pujada Roja, Carretera de Santpedor, Poble Nou i Mion-Puigberenguer.

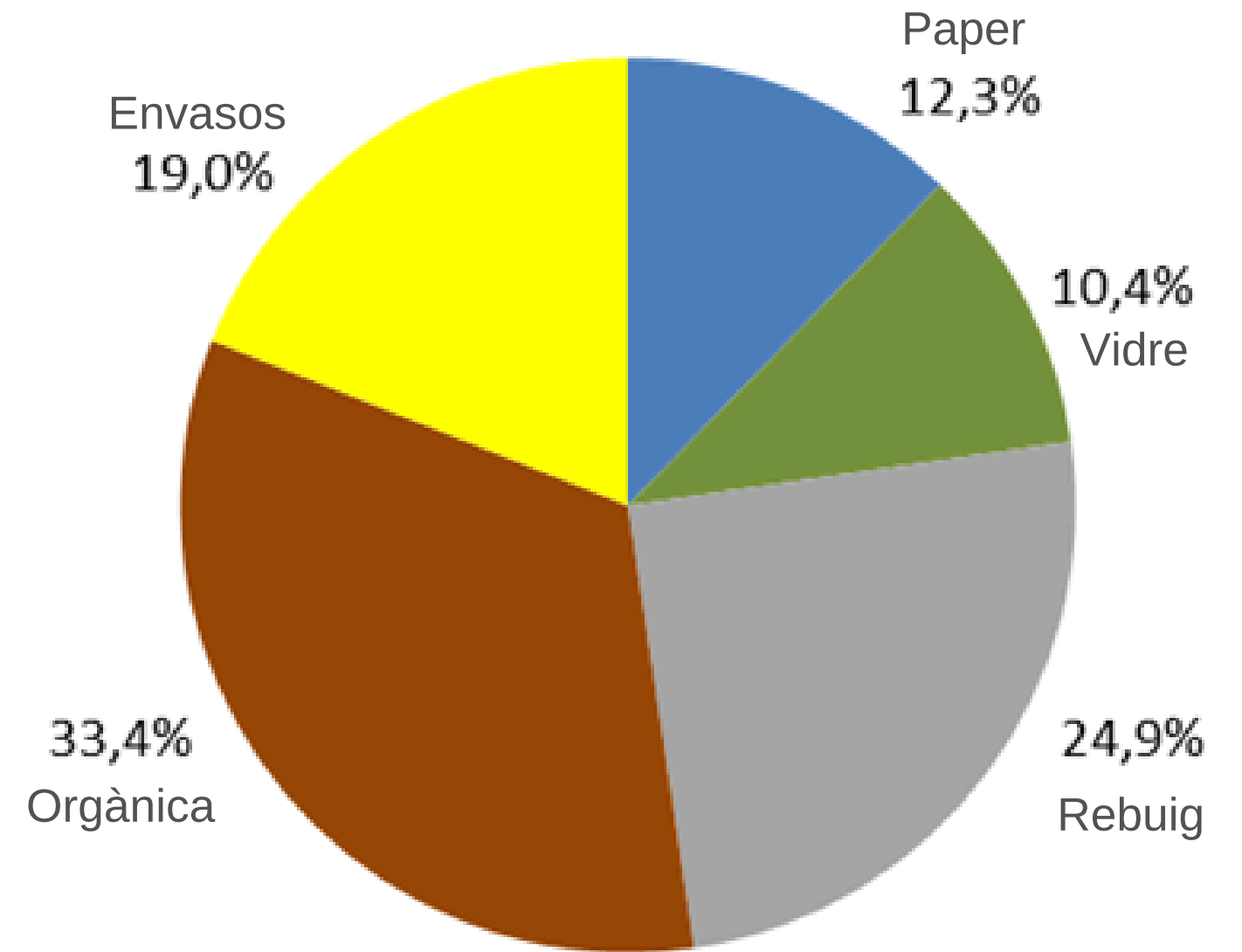
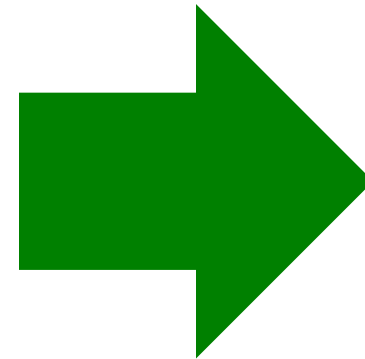




Percentatge de recollida per fraccions (contenidors oberts vs tancats)

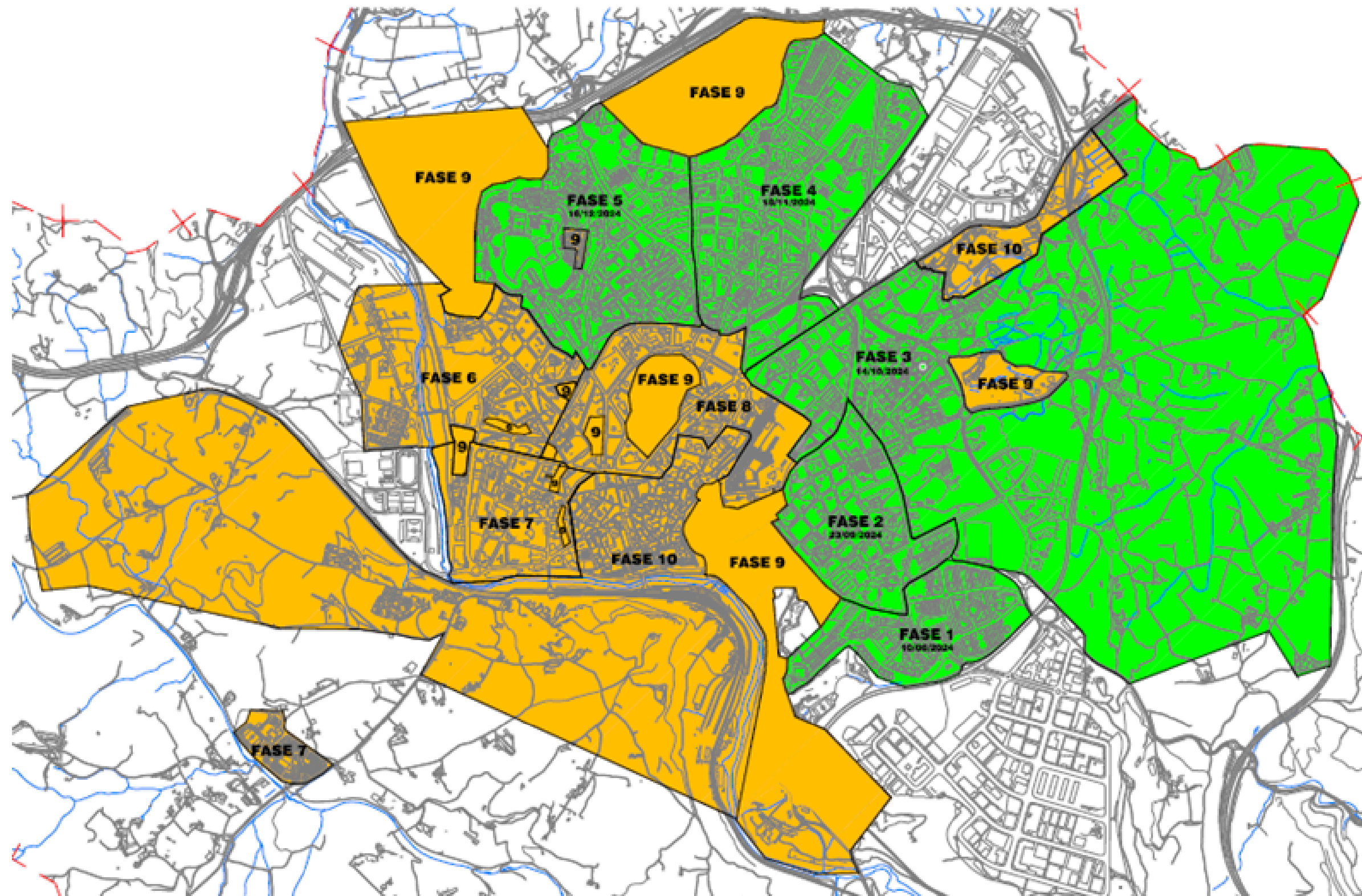


Barris amb contenidors oberts (actualment)



Barris amb contenidors tancats (actualment)

Estat de la implantació i calendari



FASES IMPLANTADES

- 1.- Balconada i Cal Gravat
- 2.- Sagrada Família
- 3.- Font, Viladordis, Cots-Guix-P. Roja
- 4.- Carretera de Santpedor
- 5.- Pont Nou i Mion-Puigberenguer

PROPERES FASES

- 6.- Plaça Catalunya (en implantació)
- 7.- Valldaura i Xup (febrer)
- 8.- Passeig i Rodalies i Comtals (març-abril)
- 9.- Escodines i Sant Pau (abril-maig)
- 10.- Barri Antic (maig-juny)

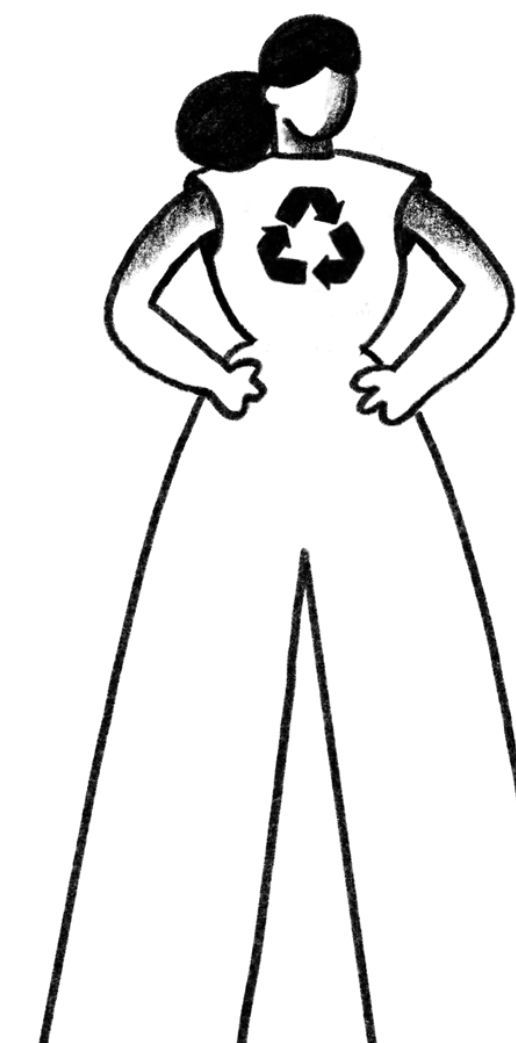


Targetes repartides per barris

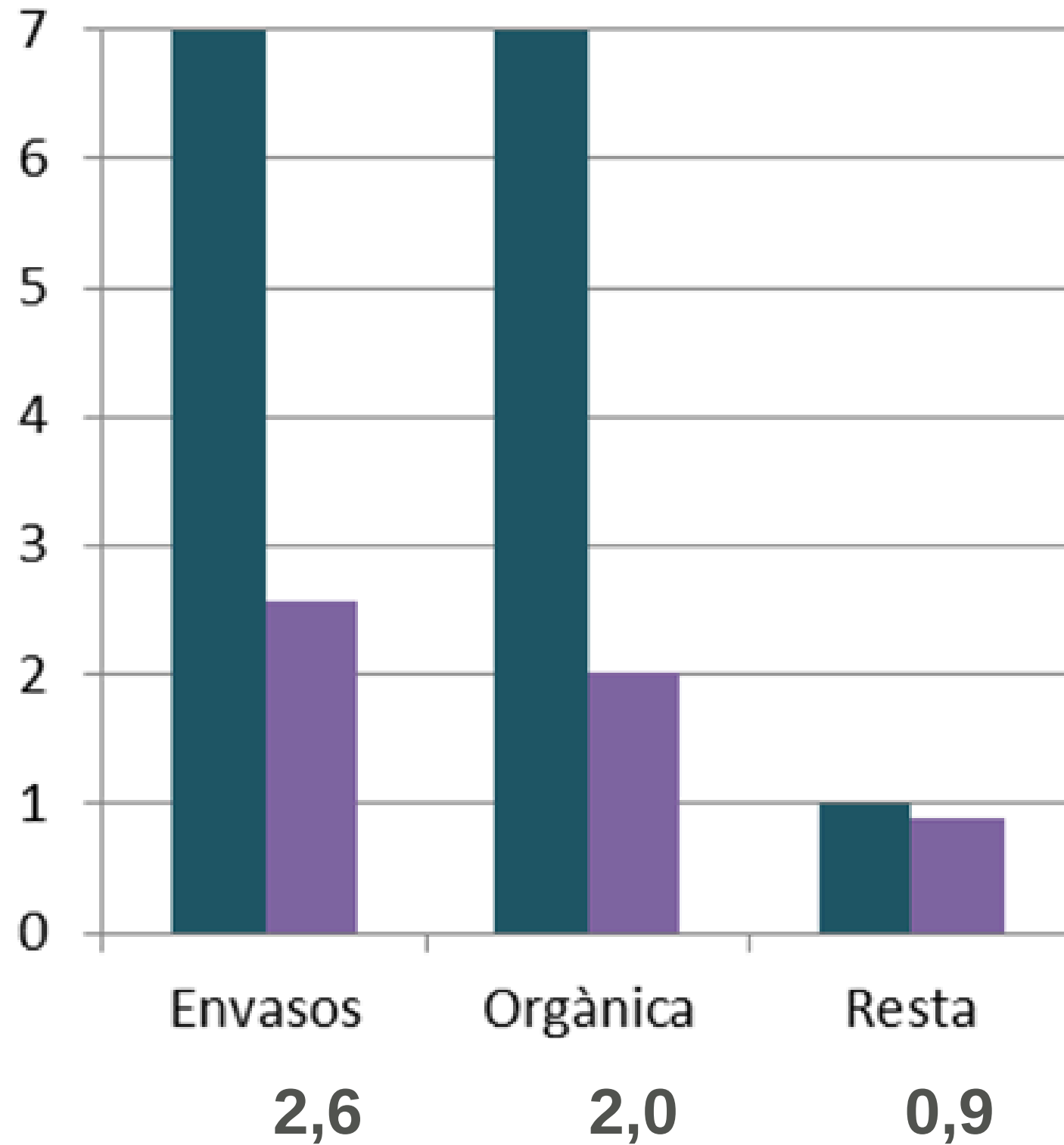


BARRI	FAMÍLIES	% REPARTIMENT
Balconada i Cal Gravat	1.423	95,8%
Sagrada Família	3.395	86,3%
Font, Viladordis, Cots-Guix-P. Roja	3.567	81,8%
Carretera de Santpedor	6.018	86,6%
Pont Nou i Mion-Puigberenguer	5.160	74,8%
	<u>19.563</u>	<u>85,06%</u>

Mitjana



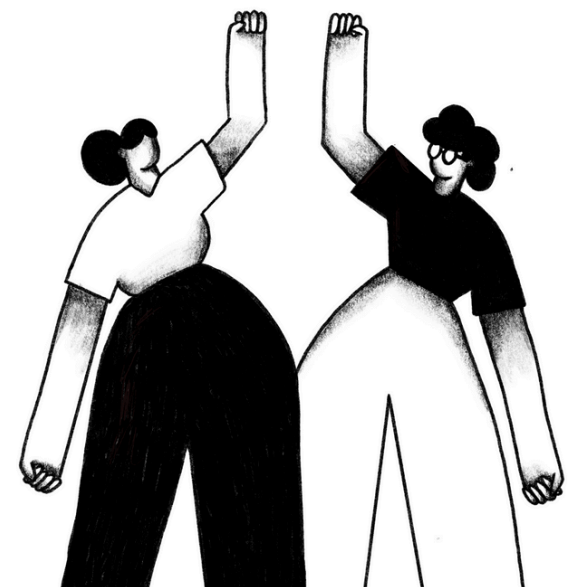
Mitjana d'obertures setmanals dels contenidors per usuari



■ Dies permessos d'obertura de contenidors

■ Cada quant llencen aquesta fracció els manresans

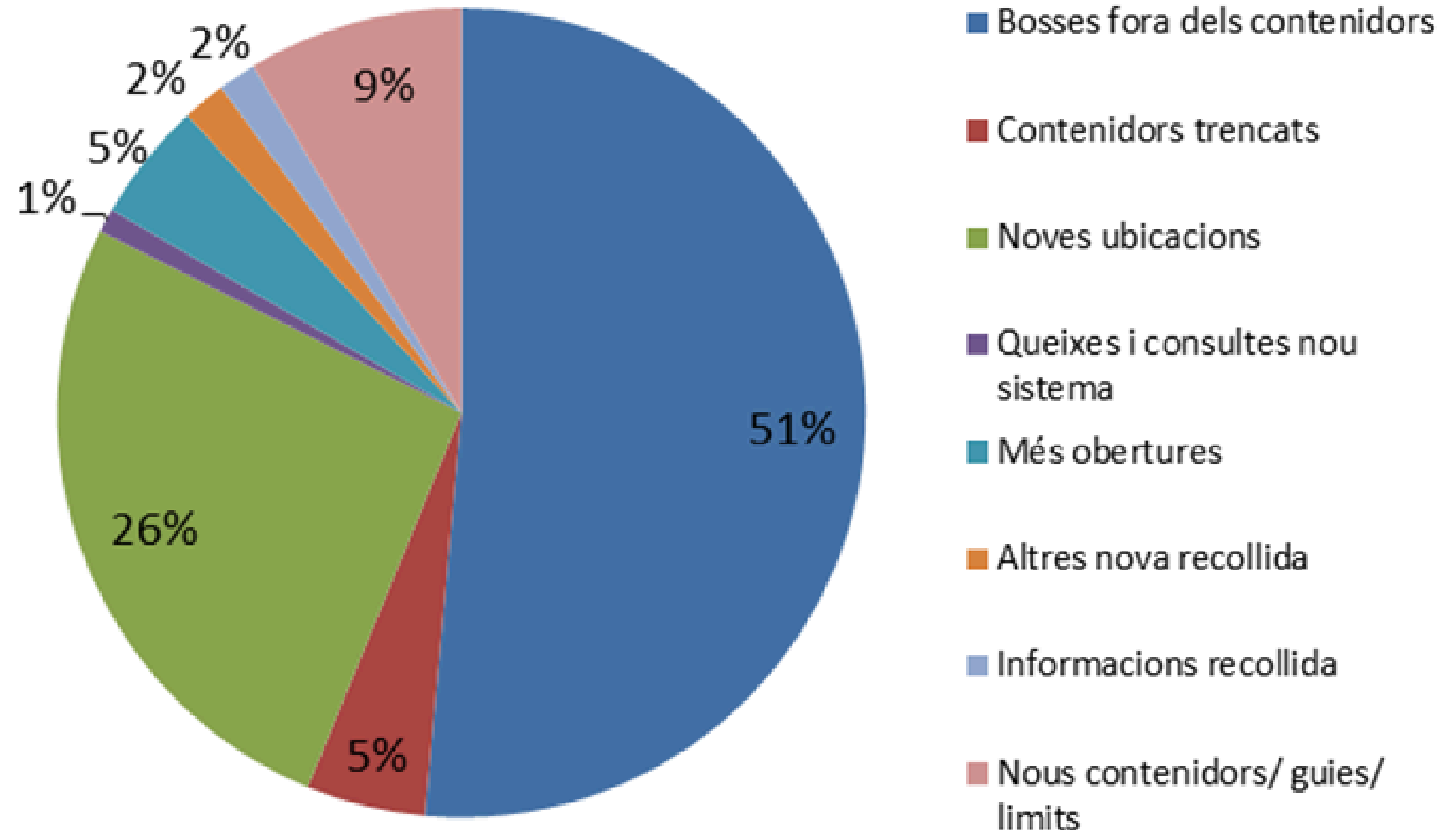
➔ La mitjana d'obertures setmanals és de 5,5



Consultes i incidències de la recollida domiciliària



523



Consultes i incidències de la recollida domiciliària



✓ S'han detectat bosses fora dels contenidors en 37 de les 244 àrees noves instal·lades

Mesures per frenar l'incivisme



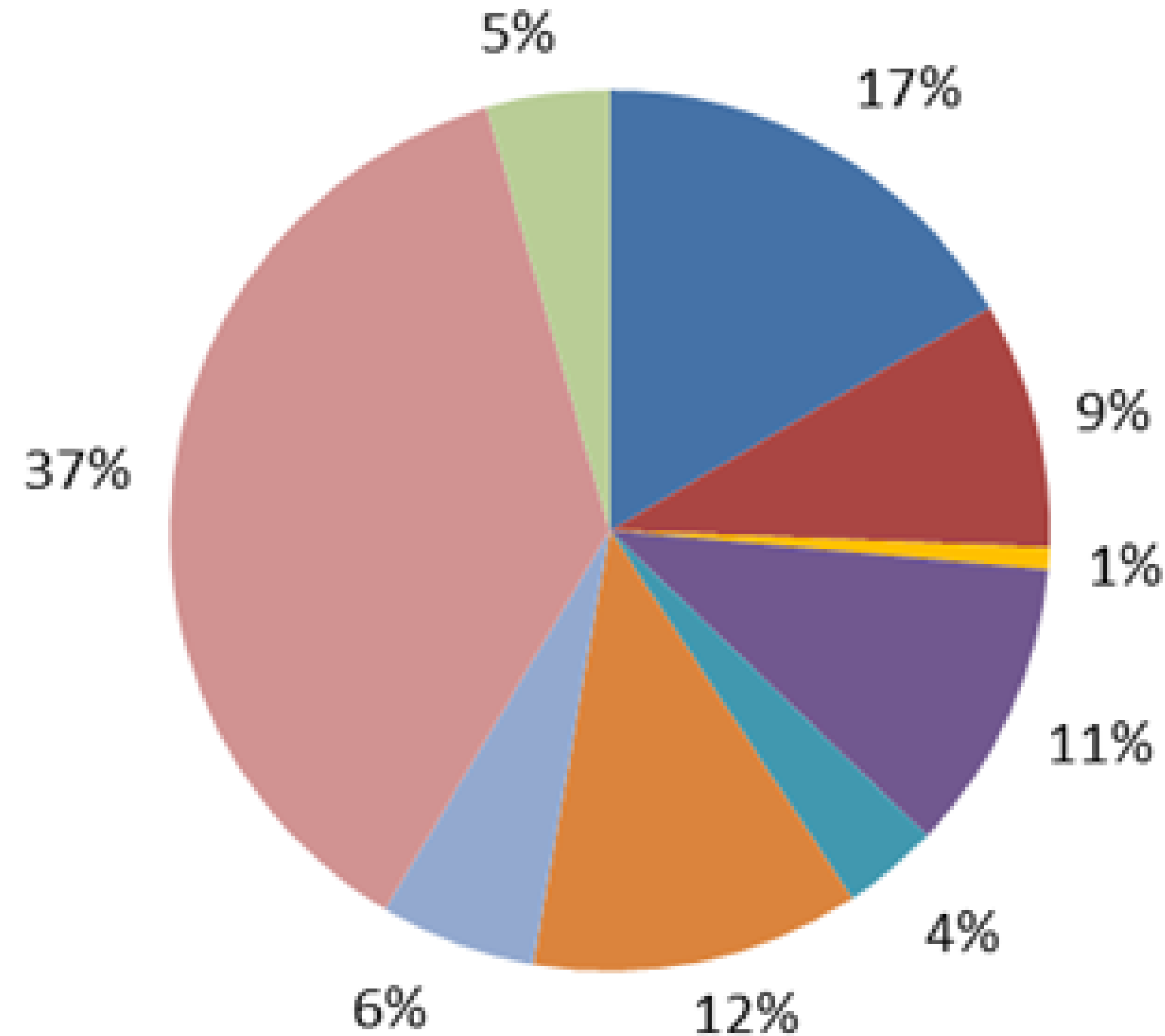
- ✓ Es reforçaran els equips i les hores dedicades a la recollida de bosses, també els caps de setmana
- ✓ La Policia Local patrullarà en els punts detectats amb bosses a fora dels contenidors per reconduir les conductes d'incivisme
- ✓ L'ordenança de civisme preveu sancions d'entre 150 i 600 euros
- ✓ S'augmentarà la presència dels informadors ambientals en els punts detectats



Consultes i incidències en el Porta a Porta



5.422



- Informació i consultes
- Problemàtica horaris
- Punts recollida
- Canvis bujols i tags
- Robats o trencats
- Canvis dades
- Altres i baixes
- Queixes de les recollides
- Altres